



**פרוטוקול ועדת הקצאות 222**  
 מיום יום שני י"ח תמוז תשפ"ה 14 יולי 2025

**נוכחים:** אוהד שגב – מנכ"ל  
 עו"ד מיקי גסטווירט- יעמ"ש  
 גיא דוננפלד – מהנדס העיר (בזום)  
 אריה ברדוגו – גזבר העירייה  
 אליעד אברמצ'יק - מנהל לשכת מנכ"ל  
 משה גרוס – רכז הקצאות

על סדר היום:

**בקשות חדשות לפרסום ראשון**

א.

|             |  |
|-------------|--|
| שם העמותה   | בית תפילת ישורון, יונה בן אמיתי בית שמש  |
| מס עמותה    | 580654010  |
| מטרת בקשה   | זכות שימוש בקרקע   |
| שכונה / רח' | יונה בן אמיתי 28, רמה ג  |
| גוש/חלקה    | 34517 חלק חלקה 39+ גוש 34357 חלקה 24   |
| תב"ע / מגרש | חלק ממגרש 401 לפי תב"ע 102-0699041 ומגרש 417 לפי תב"ע 102-0296780. בנוסף על מגרש 401 ישנה תב"ע מס' 102-1224203 המקודמת בימים אלה |
| סוג בקשה    | בית כנסת   |
| טווח שנים   | 25 שנים  |

א.1.

**שטח** 1,509 מ"ר (509 מ"ר במגרש 417 וכן - 1,000 מ"ר נוספים במגרש 401)  
**זכויות בניה** 200% עיקרי ושירות.  
**תואם לתב"ע** קהילת בי"כ 'אור אליהו' נוסח אשכנז הגישו מעל 300 חתימות עברו הליך הקצאה בוועדה 173 על מגרש 417 במלואו (200% בניה), מבקשים כעת הגדלה של עוד 1,000 מ"ר מתוך מגרש 401 (עם 200% בניה) וזאת לשם הגדלת בית הכנסת לנוכח כמות המתפללים והצרכים.  
**סטטוס נוכחי** מגרש ביעוד מבני ציבור ונבדק על ידי אגף ההנדסה כמתאים לשימוש המבוקש.  
**פירוט בקשה** פרסום ראשון על כל שטח ההקצאה הן זה שהוקצה בעבר והן התוספת במגרש 401. מאחר ותב"ע 102-1224203 מקודמת בימים אלה וכוללת מטלת יום עתידי אשר טרם התברר מיקומה המדויק, ומאחר ושטח ההקצאה אשר יתווסף במגרש 401 חייב להיות צמוד דופן למגרש 417, הועדה מחליטה כי היא רואה בחיוב את בקשת ההגדלה ומאשרת אותה עקרונית. ברגע שמיקום התוספת יתברר סופית ויוגש לוועדה תשריט מתאים, תתקבל החלטה לצאת לפרסום ראשון (על כלל ההקצאה כולל הנוכחית).

א.2.

|             |                           |
|-------------|---------------------------|
| שם העמותה   | בית אשר בית שמש           |
| מס עמותה    | 580479699                 |
| מטרת בקשה   | בית כנסת                  |
| שכונה / רח' | ריש לקיש, ד' 2            |
| גוש/חלקה    | 80035 חלק מחלקה 18        |
| תב"ע / מגרש | 102-0066951 חלק ממגרש 202 |
| סוג בקשה    | זכות שימוש בקרקע          |
| טווח שנים   | 1+4 שנים                  |

**שטח** 260 מ"ר  
**זכויות בניה** 260 מ"ר  
**תואם לתב"ע** מגרש ביעוד מבני ציבור ונבדק על ידי אגף ההנדסה כמתאים לשימוש המבוקש.  
**סטטוס נוכחי** קהילת 'המרכזי ד' 2' נוסח אשכנז, הוגשו 32 חתימות  
**פירוט בקשה** פרסום ראשון + קצר  
**החלטה** מאושר

א.3.

|             |  |
|-------------|--|
| שם העמותה   | שערי הרמה  |
| מס עמותה    | 580344877  |
| מטרת בקשה   | בית כנסת   |
| שכונה / רח' | נחל אוריה 19 רמב"ש א                                   |
| גוש/חלקה    | 34276 חלק מחלקה 22                                     |
| תב"ע / מגרש | מי/במ/ 835 חלק ממגרש 516                               |
| סוג בקשה    | זכות שימוש משולבת. קרקע, מבנה עירוני, וגג מבנה עירוני. |
| טווח שנים   | 25 שנה   |

**שטח** קרקע עירונית 454 מ"ר (מפלס 1- < 189 + מפלס 0 < 265)  
 גג מבנה עירוני 370 מ"ר (מפלס 0 < 190. מפלס 1 < 180)  
 מבנה עירוני 180 מ"ר  
**זכויות בניה** 1700 מ"ר עיקר ושירות



**ועדת הקצאות**

**עיריית בית שמש**

מגרש ביעוד מבני ציבור ונבדק על ידי אגף ההנדסה כמתאים לשימוש המבוקש.  
 חידוש הקצאה ביי"כ 'מניין בני תורה' נוסח אשכנז, הוגשו כ-100 חתימות  
 פרסום ראשון מאושר

תואם לתב"ע  
 סטטוס נוכחי  
 פירוט בקשה  
 החלטה

4.א

|             |                           |
|-------------|---------------------------|
| שם העמותה   | קרעסטיר בית שמש           |
| מס עמותה    | 580748234                 |
| מטרת בקשה   | בית כנסת                  |
| שכונה / רח' | רב המנונא 12 ד'2          |
| גוש/חלקה    | גוש 80033 חלק מחלקה 19    |
| תב"ע / מגרש | 102-0066951 חלק ממגרש 207 |
| סוג בקשה    | זכות שימוש בקרקע          |
| טווח שנים   | 1+4 שנים                  |

שטח 360 מ"ר  
 זכויות בניה 360 מ"ר  
 תואם לתב"ע  
 בוועדה 182 אושר לקהילת קרעסטיר 240 מ"ר במגרש 213 תחת העמותה ישיבה וכולל סוליציא - קהלת יעקב 580107969. (שלחו מכתב ויתור על ההקצאה ב-213) היות שבפועל לאחר בינוי מבנה ביי"ס לא נותר שטח לבניה מתאימה לבית הכנסת מוצע לקדם הקצאה חלופית במגרש 207 ותחת עמותה חדשה שהקהילה פתחה. מצ"ב תשריט.  
 הוגשו כ-60 חתימות לבקשה החדשה

מגרש ביעוד מבני ציבור ונבדק על ידי אגף ההנדסה כמתאים לשימוש המבוקש.  
 פרסום ראשון + קצר מאושר

סטטוס נוכחי  
 פירוט בקשה  
 החלטה

5.א

|             |                                       |
|-------------|---------------------------------------|
| שם העמותה   | בית המדרש לתורה ותפילה רמה ד' בית שמש |
| מס עמותה    | 580777480                             |
| מטרת בקשה   | בית כנסת                              |
| שכונה / רח' | רב עולא, ד'1                          |
| גוש/חלקה    | 34583 חלק מחלקה 53                    |
| תב"ע / מגרש | 1020074732 חלק ממגרש 49               |
| סוג בקשה    | זכות שימוש בקרקע                      |
| טווח שנים   | 25 שנים                               |

שטח 380 מ"ר  
 זכויות בניה 380 מ"ר  
 תואם לתב"ע  
 מגרש ביעוד מבני ציבור ונבדק על ידי אגף ההנדסה כמתאים לשימוש המבוקש.  
 מנין אברכים היכל צבי נוסח אשכנז, הוגשו כ-100 חתימות.  
 הקצאה זו מבטלת ומחליפה בקשה קודמת של הקהילה להקצאה תחת עמותה קח"ת קהילה חברה תרבות 580756112 במגרש 52 הסמוך

פרסום ראשון מאושר

סטטוס נוכחי  
 פירוט בקשה  
 החלטה

6.א

|             |                       |
|-------------|-----------------------|
| שם העמותה   | מגן תורה וסיוע        |
| מס עמותה    | 580666022             |
| מטרת בקשה   | ישיבה                 |
| שכונה / רח' | רמה ג1, יונה בן אמיתי |
| גוש/חלקה    | 34357, חלקה 29        |
| תב"ע / מגרש | 102-0103192, מגרש 604 |
| סוג בקשה    | זכות שימוש בגג עירוני |
| טווח שנים   | 25 שנה                |

שטח 600 מ"ר הכלול מגג גני"י + קירווי חלק מהחצר.  
 זכויות בניה 400%  
 תואם לתב"ע  
 ישיבת תורת רפאל נמצאת היום במבנה שכור ברמה א,  
 הקצאה שאושרה בוועדה 197, מבקשים הגדלה הוגשה רשימה של 185 תלמידים לתשפ"ו

מגרש ביעוד מבני ציבור ונבדק על ידי אגף ההנדסה כמתאים לשימוש המבוקש.  
 פרסום ראשון מאושר

סטטוס נוכחי  
 פירוט בקשה  
 החלטה

7.א

|             |  |
|-------------|--|
| שם העמותה   | חכמת חיים - בית שמש                            |
| מס עמותה    | 580470045                                      |
| מטרת בקשה   | בית כנסת                                       |
| שכונה / רח' | מעשי חייא 1 ק. חרדית                           |
| גוש/חלקה    | 5379 חלק מחלקה 13                              |
| תב"ע / מגרש | 102-1453661 תבע בהפקדה (חלק ממגרש 16) תא שטח 1 |



**ועדת הקצאות**

**עיריית בית שמש**

|             |  |
|-------------|--|
| סוג בקשה    | זכות שימוש בקרקע / גג עירוני   |
| טווח שנים   | 25 שנה   |
| שטח         | 410 מ"ר קרקע / גג מקלט   |
| זכויות בניה | 250%   |
| תואם לתב"ע  | מגרש ביעוד מבני ציבור ונבדק על ידי אגף ההנדסה כמתאים לשימוש המבוקש. ביי"כ נחלת החיים, נוסח ע"מ, הוגשו 100 חתימות |
| סטטוס נוכחי | בכפוף לאישור התבע. שטח המקלט (כ 150 מ"ר) עצמו אינו כלול בהקצאה   |
| פירוט בקשה  | ההקצאה כוללת את השטח הפנוי במגרש מסביב למקלט + גג המקלט  |
| החלטה       | פרסום ראשון<br>מאושר   |

**8.א.**

|             |   |
|-------------|---|
| שם העמותה   | מעלות התפילה בארץ הקודש   |
| מס עמותה    | 580658623   |
| מטרת בקשה   | בית כנסת  |
| שכונה / רח' | חזון איש 1, ק. חרדית  |
| גוש/חלקה    | 5379 חלק מחלקה 39   |
| תב"ע / מגרש | 102-1453661 תבע בהפקדה (חלק ממגרש 2 שצ"פ + חלק ממגרש 16) תא שטח 1   |
| סוג בקשה    | זכות שימוש בקרקע  |
| טווח שנים   | 25 שנה  |
| שטח         | 230 מ"ר -   |
| זכויות בניה | 300%  |
| תואם לתב"ע  | מגרש ביעוד מבני ציבור ונבדק על ידי אגף ההנדסה כמתאים לשימוש המבוקש. ביי"כ נחלת שמואל, נוסח אשכנז, הוגשו 60 חתימות |
| סטטוס נוכחי | בכפוף לאישור התבע   |
| פירוט בקשה  | פרסום ראשון   |
| החלטה       | מאושר   |

**9.א.**

|             |  |
|-------------|--|
| שם העמותה   | קהלא קדישא לעלוב בית שמש   |
| מס עמותה    | 580744696  |
| מטרת בקשה   | בית כנסת   |
| שכונה / רח' | רב עולא 13, ד'1  |
| גוש/חלקה    | 34583 חלק מחלקה 52   |
| תב"ע / מגרש | 102-0074732 חלק ממגרש 51   |
| סוג בקשה    | זכות שימוש בקרקע   |
| טווח שנים   | 25 שנים  |
| שטח         | 530 מ"ר  |
| זכויות בניה | 200% עיקרי ושירות  |
| תואם לתב"ע  | מגרש ביעוד מבני ציבור ונבדק על ידי אגף ההנדסה כמתאים לשימוש המבוקש. ביי"כ לעלוב, הוגשו 100 חתימות, |
| סטטוס נוכחי | פרסום ראשון  |
| פירוט בקשה  | מאושר  |
| החלטה       | מאושר  |

**בקשות לפרסום שני**

**ב.1.**

|             |  |             |                             |
|-------------|--|-------------|-----------------------------|
| שם העמותה   | בית מרדכי בית שמש  | מס עמותה    | 580673879                   |
| שכונה / רח' | גבעת שרת, בן אליעזר 12   | מטרת בקשה   | בית כנסת                    |
| גוש/חלקה    | 5240 חלק מחלקה 54  | תב"ע / מגרש | תרש"צ 5/32/16 חלק ממגרש 901 |
| סוג בקשה    | זכות שימוש בגג עירוני  | טווח שנים   | 25 שנה                      |
| שטח         | 250 מ"ר  |             |                             |
| זכויות בניה | 500 מ"ר עיקרי ושירות   |             |                             |
| תואם לתב"ע  | מגרש ביעוד מבני ציבור ונבדק על ידי אגף ההנדסה כמתאים לשימוש המבוקש. ביי"כ נוסח אשכנז, כ 60 חתימות נמצא כיום במקלט של בניין, אושר בועדה 212 |             |                             |
| סטטוס נוכחי | הוגשו התנגדויות שכנים – יידון לפי הנוהל לאחר סיום מועד הפרסום השני   |             |                             |
| פירוט בקשה  | פרסום שני  |             |                             |
| החלטה       | מאושר  |             |                             |

**בקשות לסיום פרסום שני**

**ג.1.**

|             |   |             |                  |
|-------------|---|-------------|------------------|
| שם העמותה   | עו"ד גסטורט יצא. עו"ד מיטל שרעבי הצטרפה | מס עמותה    | 580465979        |
| שכונה / רח' | איחוד הצלה ישראל 1221                   | מטרת בקשה   | חירום            |
| גוש/חלקה    | כביש 3855 (10)                          | תב"ע / מגרש | בש/181 מגרש 1400 |



**ועדת הקצאות**

**עיריית בית שמש**

|             |  |           |        |
|-------------|--|-----------|--------|
| סוג בקשה    | זכות שימוש בקרקע   | טווח שנים | 25 שנה |
| שטח         | 1767 מ"ר   |           |        |
| זכויות בניה | לפי התב"ע  |           |        |
| סטטוס נוכחי | שטח לבניית מרכז תפעול והדרכה אזורי   |           |        |
|             | הסכם החקצאה יכלול בניית מבנה ברמת שלד בשטח של 244 מ"ר בתוך שטח מגרש זה. הבניה היא על חשבון העמותה עבור עיריית בית שמש במיקום לפי שיקול דעתה. לצרכים אשר תמצא לנכון להשתמש בהם. עלות הבניה ביחס לשווי המגרש וכפי שנבדק שמאית מהווה תמורה סמלית. |           |        |
|             | אושר לפרסום שני בועדה 209 הסתיים ב17.5.23 בכפוף לסיום הפקעה השטח מרמ"י, ובכפוף להסכם בינוי מפורט   |           |        |
|             | הוגשה מקבילה + התנגדות. של ארגון מגן דוד אדום  |           |        |
|             | מד"א לא ביצעה את הפרסום המקביל שאושר לה בועדה 209. ומכיון שגם באותו מגרש יש מקום ל2 הארגונים. ובנוסף היות שמד"א מסרו שהיות ומתוכנן מתחם חירום נוסף ברמה ד' ומד"א לא עומדים על ההתנגדות - ההתנגדות נדחת והבקשה המקבילה מבוטלת                   |           |        |
| פירוט בקשה  | סיום פרסום שני   |           |        |
| החלטה       | מאושר סיום פרסום שני - עובר לדיון בועדת משנה ומועצת העיר   |           |        |

עו"ד שרעבי יצאה. עו"ד גסטוירט הצטרף

|             |                              |             |                           |
|-------------|------------------------------|-------------|---------------------------|
| שם העמותה   | אור השבת בבית שמש ומטה יהודה | מס עמותה    | 580519684                 |
| שכונה / רח' | יחזקאל הנביא 25, ג' 1        | מטרת בקשה   | בית כנסת                  |
| גוש/חלקה    | 34357 חלקה 34                | תב"ע / מגרש | 102-0103192 חלק ממגרש 609 |
| סוג בקשה    | זכות שימוש בקרקע             | טווח שנים   | 25 שנה                    |

2.ג.

|              |   |  |  |
|--------------|---|--|--|
| שטח          | 200 מ"ר מפלס כניסה  |  |  |
| זכויות בנייה | 200 מ"ר בתוך מבנה שייבנה ע"י עמותה אחרת שנמצאת בהליך הקצאה במגרש זה.  |  |  |
| סטטוס נוכחי  | בי"כ דבר אברהם נוסח ע"מ. הוגשו כ60 חתימות. אושר בועדה 209 לפרסום שני, |  |  |
| פירוט בקשה   | סיום פרסום שני  |  |  |
| החלטה        | מאושר סיום פרסום שני - עובר לדיון בועדת משנה ומועצת העיר              |  |  |

**סיום פרסום קצר וראשון**

ד.

1.ד. בקשות שאושרו לפרסום קצר וראשון בועדה 194 רמה ד בת"כ בד' 1 - תב"ע 102-0074732 וב-ד' 2 תב"ע 102-0066951

|           |     |   |
|-----------|-----|---|
| מס עמותה  | מ"ר |   |
| 580599157 | 120 | ד'1 מגרש 49 גוש 34583 חלק מחלקה 50 מאורי יעקב בית שמש |

החלטה: מאושר סיום פרסום קצר + ראשון

|           |     |  |
|-----------|-----|--|
| מס עמותה  | מ"ר |  |
| 580514941 | 350 | ד'2 מגרש 221 גוש 80034 חלק מחלקה 29 מוסדות בעלזא מכנובקא בית שמש |

החלטה: מאושר סיום פרסום קצר + ראשון

**אישור הגשת שינוי תב"ע**

ה.

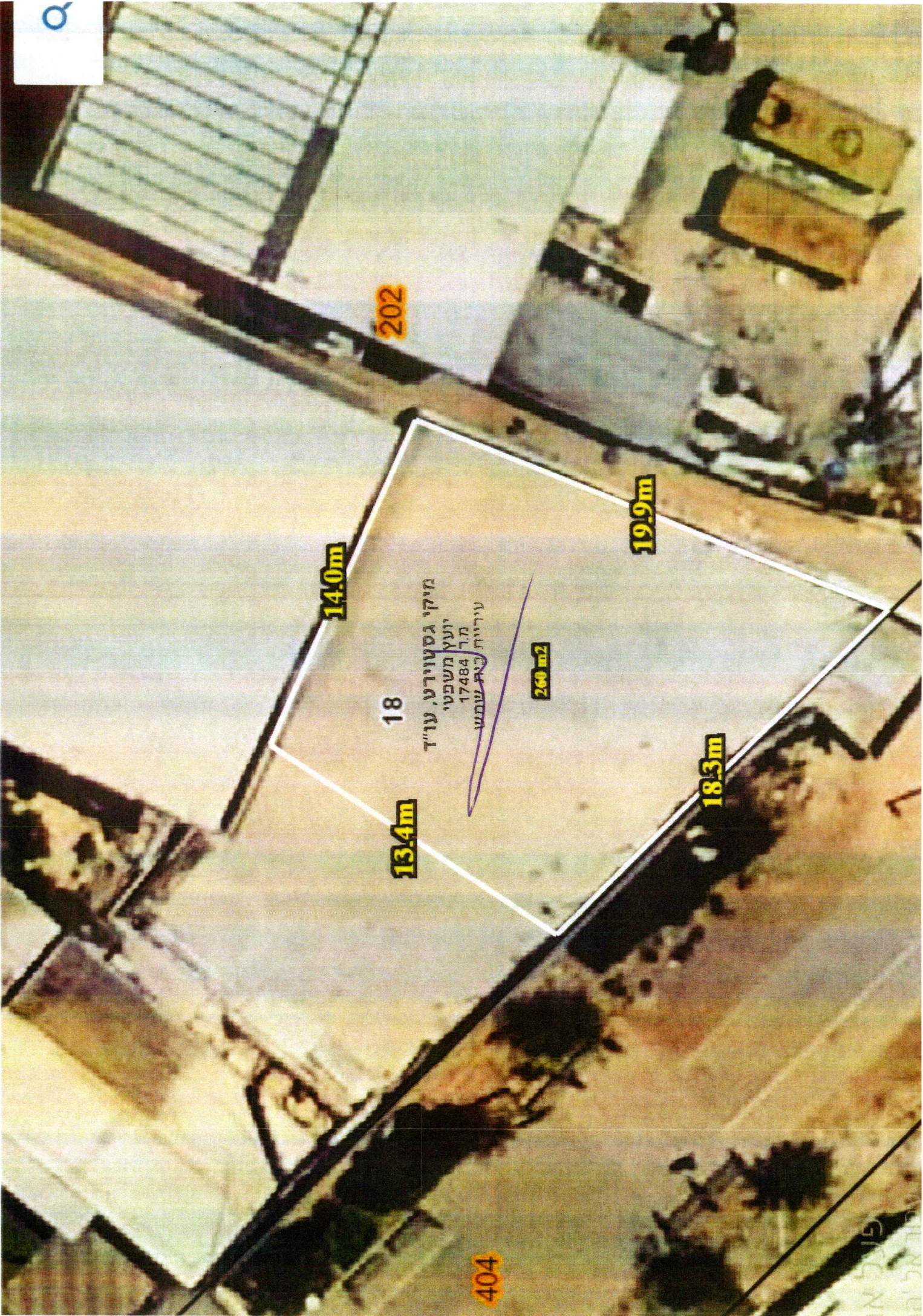
1.ה. הועדה מאשרת לעמותת תפארת שמעון דחסידי לעלוב בית שמש - 580461192 לקדם הליך של שינוי תב"ע לתב"ע 102-1453059 מגרש 542 מגרש בשטח של 460 מטר.

  
גיא דוננפלד  
מהנדס העיר

  
אוהד שגרי  
מנכ"ל העירייה

  
מיקי גסטוירט  
יועמי"ש

רשם: משה גרוס



202

14.0m

19.9m

18

מיקי גסטורט, עו"ד  
יועץ משפטי  
מ"ר 17484  
עיריית כ"ת שמש

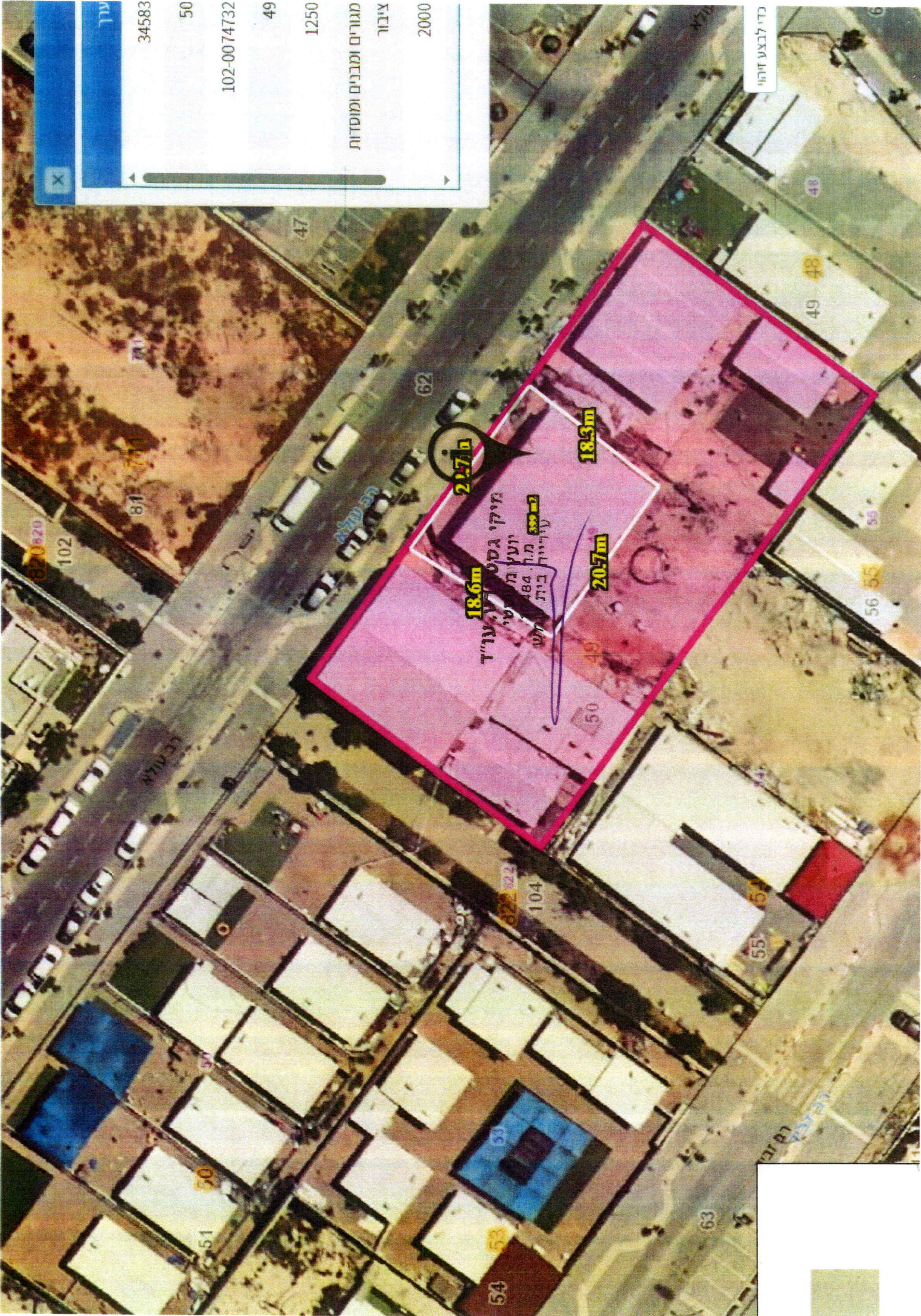
260 m<sup>2</sup>

13.4m

18.3m

404

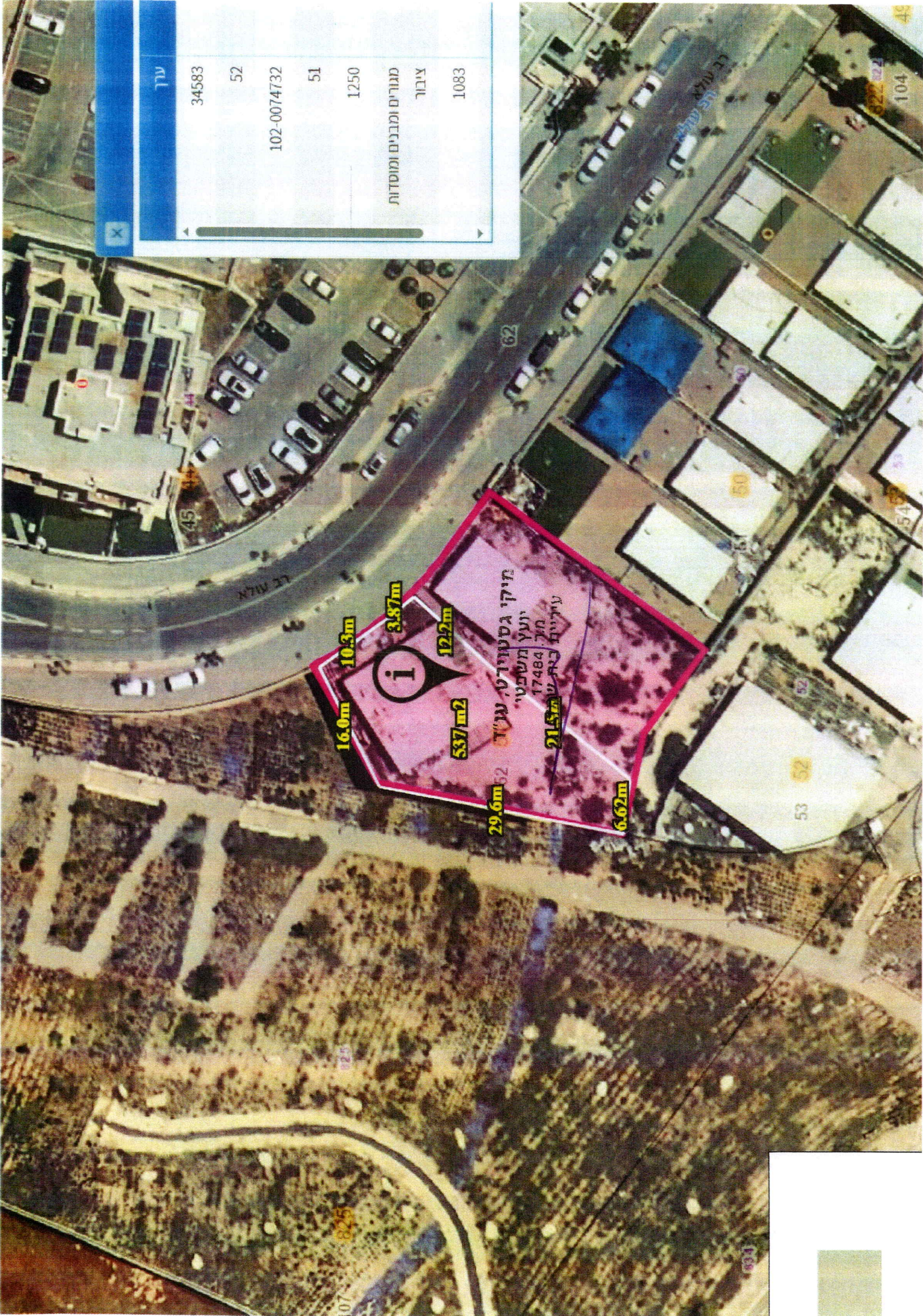
פני 18  
הדגלה



|                       |             |
|-----------------------|-------------|
| עיר                   | 34583       |
|                       | 50          |
| מספרים ומבנים ומסודות | 102-0074732 |
| צביר                  | 49          |
| מספרים ומבנים ומסודות | 1250        |
| צביר                  | 2000        |

כדי לרבע זיהוי





|                        |             |
|------------------------|-------------|
| עיר                    | 34583       |
|                        | 52          |
|                        | 102-0074732 |
|                        | 51          |
|                        | 1250        |
| מגורים ומרביים ומוסדות |             |
| ציבור                  |             |
| 1083                   |             |

חוקי גסטרונומי, ע"ד  
 יעקב השפטי,  
 ח"כ 17484,  
 עריית ראש י"א

16.0m  
 10.3m  
 3.87m  
 12.2m  
 537 m2  
 29.6m  
 6.62m  
 21.5m

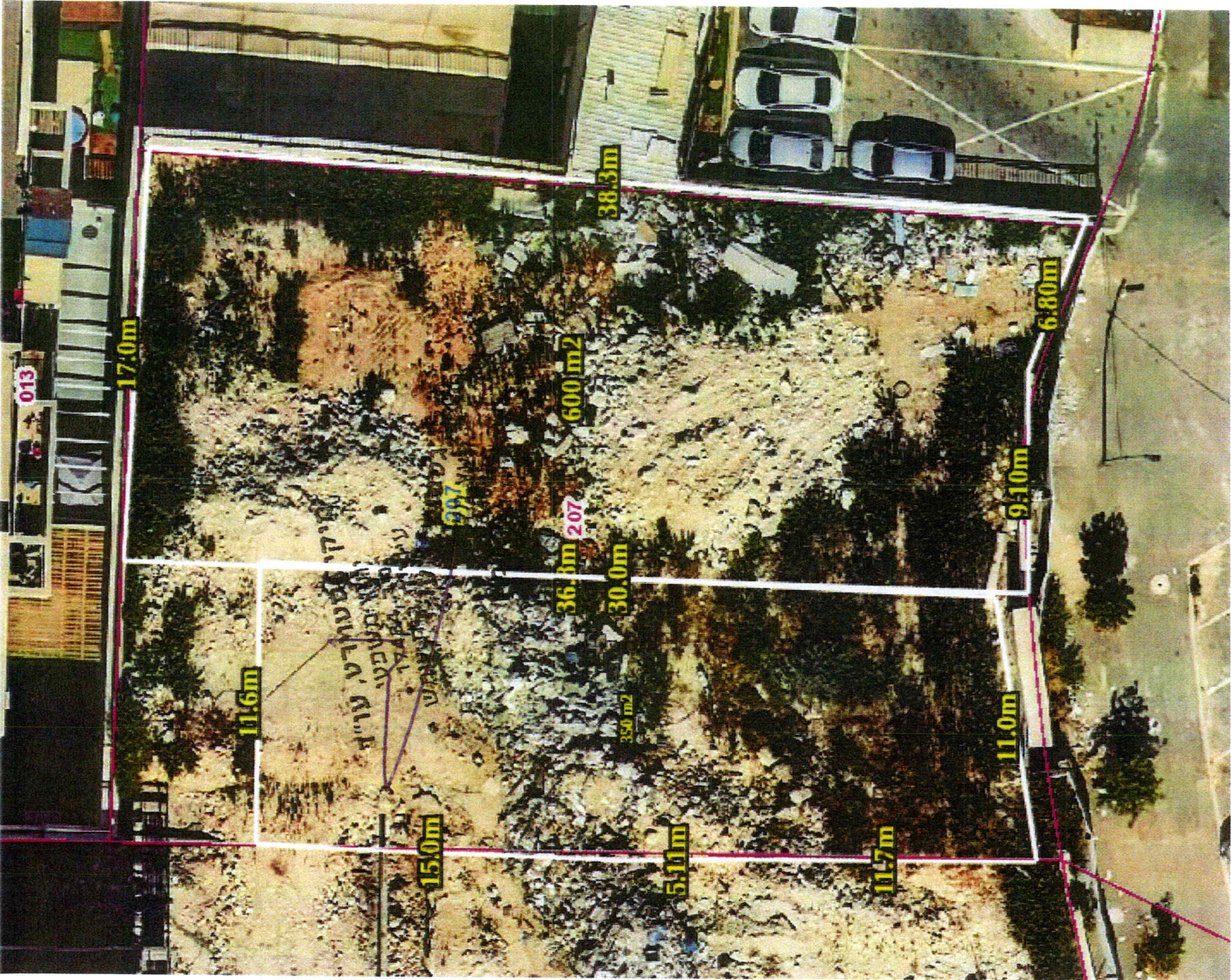


| עיר      | שטח ציבורי פתוח | הצג |
|----------|-----------------|-----|
| 34517    | 1617            |     |
| 39       |                 |     |
| בש/160 א |                 |     |
| 604      |                 |     |
| 670      |                 |     |



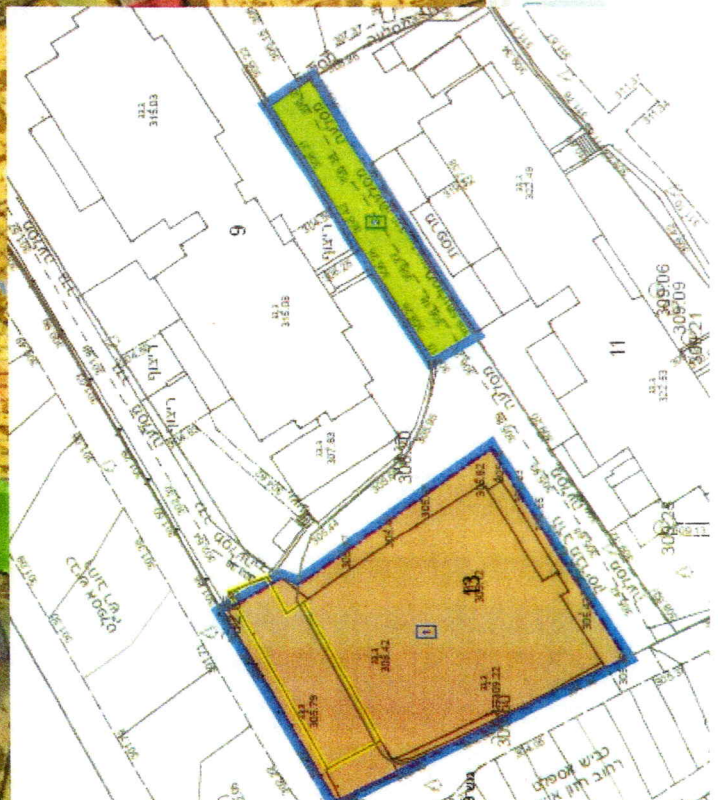
הקלק כדי לבצע זיהוי

1002 m<sup>2</sup>  
 22.5m  
 22.8m  
 44.1m





| שדה        | ערך                  |
|------------|----------------------|
| גוש        | 5379                 |
| חלקה       | 13                   |
| תוכנית     | בש/במ/90/א           |
| מגרש       | 16                   |
| קוד יעוד   | 5540                 |
| יעוד       | מעברים ותחנות פרטיות |
| שטח חלקה   | 953                  |
| לאחר ההנדס | הצג                  |





אתר בכל חלקה

| שדה        | ערך         |
|------------|-------------|
| שדה        | ערך         |
| גוש        | 34276       |
| חלקה       | 22          |
| תוכנית     | מי/במ/835   |
| מגרש       | 516         |
| קוד עיר    | 5021        |
| עיר        | בנימי ציבור |
| שטח חלקה   | 3012        |
| לאחר הרחבה | הצג         |

יזק (1)  
 תכנון (1)  
 (1)  
 זמינים (1)