



פרוטוקול ועדת הקצאות 231

מיום יום שלישי י"ט כסלו תשפ"ו 09.12.2025

נוכחים: אוהד שגב – מנכ"ל
 עו"ד מיקי גסטווירט- יועמ"ש
 גיא דוננפלד – מהנדס העיר
 אליעד אברמז'יק - מנהל לשכת מנכ"ל
 ברי כספי – מנהל אגף נכסים
 משה גרוס – רכז הקצאות

הבקשות החדשות נשלחו לבדיקת מח' הנדסה. והינן תואמת לייעוד השטח פרוגרמה

א. בקשות חדשות

א.1.	
שם העמותה	תורה ותפילה רמת בית שמש ג'
מס עמותה	580710119
מטרת בקשה	בית כנסת
שכונה / רח'	ירמיהו הנביא 18, ג' 1
גוש/חלקה	34356 חלק מחלקה 7
תב"ע / מגרש	102-1161504 מגרש 100
סוג בקשה	זכות שימוש בקרקע
טווח שנים	25 שנה
שטח	337 מ"ר
זכויות בניה	727 מ"ר
תואם לתב"ע	מגרש ביעוד מבני ציבור ונבדק על ידי אגף ההנדסה כמתאים לשימוש המבוקש.
סטטוס נוכחי	קהילת 'שערי תפילה' נוסח אשכנז, הוגשו מעל 100 חתימות
פירוט בקשה	פרסום ראשון
החלטה	מאושר

א.2.	
שם העמותה	כיסופים
מס עמותה	580674406
מטרת בקשה	בית כנסת
שכונה / רח'	רמה ג', חבקוק הנביא
גוש/חלקה	גוש 34355, חלק מחלקה 157
תב"ע / מגרש	102-0103192, חלק ממגרש 621
סוג בקשה	זכות שימוש בקרקע עירונית
טווח שנים	25 שנה
שטח	500 מ"ר
זכויות בניה	200%
תואם לתב"ע	מגרש ביעוד מבני ציבור ונבדק על ידי אגף ההנדסה כמתאים לשימוש המבוקש.
סטטוס נוכחי	אושר בועדה 191 עם מס עמותה שגוי. אישור חוזר עם מס עמותה תקין בית כנסת קיים הסדרת מצב קיים, במקום עמותת דור הגאולה 580528503 מועדה 134.
פירוט בקשה	קהילת ברסלב, הוגשן כ-80 חתימות
החלטה	פרסום ראשון מאושר

א.3.	
שם העמותה	קהל לתורה והלכה
מס עמותה	580316453
מטרת בקשה	תרבות
שכונה / רח'	רמת אברהם
גוש/חלקה	גוש 5708 חלק מחלקה 23
תב"ע / מגרש	מי/במ/841 חלק ממגרש 404
סוג בקשה	זכות שימוש בקרקע
טווח שנים	1+4 שנים
שטח	150 מ"ר
זכויות בניה	150 מ"ר
תואם לתב"ע	מגרש ביעוד מבני ציבור ונבדק על ידי אגף ההנדסה כמתאים לשימוש המבוקש.
סטטוס נוכחי	מרכז פעילות תורנית וחינוכית בהלכות שבת לבחורי ותלמידי העיר בית שמש
פירוט בקשה	פרסום קצר + ראשון
החלטה	מאושר



ועדת הקצאות

עיריית בית שמש

שם העמותה	קהילות אנש לומדי חסידות
4.א.	
מס עמותה	580674463
מטרת בקשה	בית כנסת
שכונה / רח'	תלמוד ירושלמי פינת רב מרי, ד'3
גוש/חלקה	34281 חלק מחלקה 256
תב"ע / מגרש	102-0073593 חלק ממגרש 517
סוג בקשה	זכות שימוש בקרקע
טווח שנים	1+4 שנים
שטח	212 מ"ר
זכויות בניה	100%
תואם לתב"ע	מגרש ביעוד מבני ציבור ונבדק על ידי אגף ההנדסה כמתאים לשימוש המבוקש.
סטטוס נוכחי	קהילת מעייני ישראל ד'3. הוגשו כ-50 חתימות קבלו הקצאה במגרש 519 שלא התאפשרה בגלל בניו עירוני. בהתחייבות לחיפוי אבן למבנה סיום פרסום בכפוף לטיפול בעירוב שימושים
פירוט בקשה	פרסום קצר + ארוך
החלטה	מאושר

שם העמותה	ישיבת מאור עיניים ע"ש הסבא קדישא מטשערנוביל זצוק"ל זיע"א ועכ"א
5.א.	
מס עמותה	580024313
מטרת בקשה	בית כנסת, מקווה
שכונה / רח'	ד'3 רב אבדימי 8
גוש/חלקה	34281 חלק מחלקה 241
תב"ע / מגרש	102-0073593 חלק ממגרש 501
סוג בקשה	זכות שימוש בקרקע
טווח שנים	25 שנה
שטח	400 מ"ר
זכויות בניה	300% וע"פ הנחיות תבע 102-1085562
תואם לתב"ע	מגרש ביעוד מבני ציבור ונבדק על ידי אגף ההנדסה כמתאים לשימוש המבוקש.
סטטוס נוכחי	בי"כ קהילת רחמסטריווקא. הסדרת מהקצאה זמנית לקבע באותו מגרש, בניית בי"כ אולם קידושים מקווה ושטיבלך. הוגשו כ-70 חתימות
פירוט בקשה	פרסום ראשון
החלטה	מאושר

שם העמותה	שיח סוד מרכז חינוכי שיקומי לבעלי צרכים מיוחדים
6.א.	
מס עמותה	580014322
מטרת בקשה	מרכז תעסוקה ומרכז יום
שכונה / רח'	ג2, שמואל הנביא 5
גוש/חלקה	34515 חלקה 63
תב"ע / מגרש	102-1496918 (בהפקדה) מגרש 511
סוג בקשה	זכות שימוש בקרקע כולל פיתוח ובניה
טווח שנים	25 שנים
שטח	1066 מ"ר
זכויות בניה	6,054 מ"ר עיקרי ושירות (לפי התב"ע יש 4350 מ"ר מבקשים 6504 מ"ר, להגדלה עתידית של זכויות)
תואם לתב"ע	מגרש ביעוד מבני ציבור ונבדק על ידי אגף ההנדסה כמתאים לשימוש המבוקש.
סטטוס נוכחי	מבקשים לבנות מרכז יום תעסוקה מרכז יום לקשיש ומועדוניות יום. המגרש הוקצה לעמותה בועדות קודמות, מבקשים הגדלה זכויות לפי תבע חדשה 102-1496918 כולל פיתוח ובניה שיבוצע ע"י העירייה מתקציב משה"ש בסכום של עד 2,799,140 ₪ בכפוף לקבלת סכום ההרשאה בפועל ממשד השיכון ניצול הזכויות הנוספות מחייב פרסום וידוע הציבור ואין בהחלטת ועדת הקצאות משום אישור לניצול אותם זכויות
פירוט בקשה	פרסום ראשון
החלטה	מאושר



ועדת הקצאות

עיריית בית שמש

7.א.

שם העמותה	נועם שמיר
מס עמותה	580798999
מטרת בקשה	בית כנסת
שכונה / רח'	רמה ה'
גוש/חלקה	גוש 34574 חלק מחלקה 46
תב"ע / מגרש	102-0055277 חלק ממגרש 109 תא שטח 14
סוג בקשה	זכות שימוש בקרקע
טווח שנים	1 + 4 שנים
שטח	240 מ"ר
זכויות בניה	240 מ"ר
תואם לתב"ע	מגרש ביעוד מבני ציבור ונבדק על ידי אגף ההנדסה כמתאים לשימוש המבוקש.
סטטוס נוכחי	נוסח ע"מ, הוגשו 59 חתימות, דיון חוזר מועדה 212
פירוט בקשה	פרסום קצר + ראשון
החלטה	מאושר

8.א.

שם העמותה	עזרת אחים לעזרה הדדית בית שמש
מס עמותה	580435717
מטרת בקשה	רווחה/ חירום
שכונה / רח'	קליין ה'1
גוש/חלקה	34575 חלק מחלקה 38
תב"ע / מגרש	102-0055277 חלק ממגרש 112
סוג בקשה	זכות שימוש בקרקע
טווח שנים	25 שנה
שטח	1200 מ"ר
זכויות בניה	200%
תואם לתב"ע	מגרש ביעוד מבני ציבור ונבדק על ידי אגף ההנדסה כמתאים לשימוש המבוקש. עבור בניית מבנה למרכז לוגיסטי לשעת חירום + מועדוניות לילד המיוחד
סטטוס נוכחי	המיקום הסופי במגרש ייקבע ע"י ההנדסה לפני אישור סיום פרסום החלטות הועדה לגבי בקשות העמותה במגרשים מגרש 702, ברח' התבור (ועדה 141). ובמגרש 530 בדי'3 (ועדה 189) מבוטלות
פירוט בקשה	פרסום ראשון
החלטה	מאושר

9.א.

שם העמותה	קהילת מהרי"ם בית שמש
מס עמותה	580718203
מטרת בקשה	בית כנסת
שכונה / רח'	רבי מאיר בעל הנס פינת נ. הירדן, רמה ב'
גוש/חלקה	5941 חלק מחלקה 2002
תב"ע / מגרש	בש/מק/853/א חלק ממגרש 3
סוג בקשה	זכות שימוש בקרקע
טווח שנים	25 שנה
שטח	264 מ"ר
זכויות בניה	200%
תואם לתב"ע	מגרש ביעוד מבני ציבור ונבדק על ידי אגף ההנדסה כמתאים לשימוש המבוקש. סיום פרסום בכפוף לטיפול בעירוב שימושים
סטטוס נוכחי	קהילת חסידי דושינסקיא בשכונה. מתפללים במקום שכור. הוגשו מעל 70 חתימות
פירוט בקשה	פרסום ראשון
החלטה	מאושר

10.א.

שם העמותה	קהל חסידי אשלג
מס עמותה	580609022
מטרת בקשה	בית כנסת
שכונה / רח'	רבי אלעזר רמה ב'
גוש/חלקה	5942 חלק מחלקה 26
תב"ע / מגרש	מי/במ/53 חלק ממגרש 411
סוג בקשה	זכות שימוש בקרקע
טווח שנים	25 שנה
שטח	400 מ"ר
זכויות בניה	510 מ"ר
תואם לתב"ע	מגרש ביעוד מבני ציבור ונבדק על ידי אגף ההנדסה כמתאים לשימוש המבוקש. ביי"כ של קהל חסידי אשלג מבנה קיים. + הגדלת שטח. הוגשו מעל 70 חתימות
סטטוס נוכחי	פרסום ראשון
פירוט בקשה	מאושר
החלטה	מאושר



ועדת הקצאות

עיריית בית שמש

11.א.		שם העמותה	בית כנסת שובה ישראל
מס עמותה	580795532		
מטרת בקשה	בית כנסת		
שכונה / רח'	החרמון פינת התבור, ותיקה		
גוש/חלקה	גוש 5215 חלק מחלקה 8		
תב"ע / מגרש	בש/במ/138 חלק ממגרש 702		
סוג בקשה	זכות שימוש בקרקע		
טווח שנים	25 שנה		

שטח 600 מ"ר
 זכויות בניה 200%
 תואם לתב"ע מגרש ביעוד מבני ציבור ונבדק על ידי אגף ההנדסה כמתאים לשימוש המבוקש.
 סיום פרסום בכפוף לטיפול בעירוב שימושים
 סטטוס נוכחי קהילת שובה ישראל של הרב יאשיהו פינטו הוגשו מעל 200 חתימות
 פירוט בקשה פרסום ראשון
 החלטה מאושר

12.א.		שם העמותה	תורה לכל יהודי בית שמש
מס עמותה	580477230		
מטרת בקשה	בית כנסת		
שכונה / רח'	רח' אדר ה'1		
גוש/חלקה	34574 חלקה 45		
תב"ע / מגרש	102-0055277 במגרש 107		
סוג בקשה	זכות שימוש במבנה עירוני		
טווח שנים	5 שנים		

שטח 250 מ"ר
 זכויות בניה תואם לתב"ע
 סטטוס נוכחי מגרש ביעוד מבני ציבור ונבדק על ידי אגף ההנדסה כמתאים לשימוש המבוקש.
 קהילת תורה לכל יהודי נוסח אשכנז, הוגשו 85 חתימות
 מבטל הקצאה זמנית מועדה 212 על גג מבנה עירוני במגרש 107
 פירוט בקשה פרסום ראשון
 החלטה מאושר

ב. סיום פרסום ראשון – בקשות לפרסום שני

1.ב.		שם העמותה	שערי הרמה
מס עמותה	580344877		
מטרת בקשה	בית כנסת		
שכונה / רח'	נחל אוריה 19 רמב"ש א		
גוש/חלקה	34276 חלק מחלקה 22		
תב"ע / מגרש	מי/במ/835 חלק ממגרש 516		
סוג בקשה	זכות שימוש משולבת. קרקע, מבנה עירוני, וגג מבנה עירוני.		
טווח שנים	25 שנה		

שטח קרקע עירונית 454 מ"ר (מפלס 1- 189+ מפלס 0 < 265)
 גג מבנה עירוני 370 מ"ר (מפלס 0 < 190. מפלס 1 < 180)
 מבנה עירוני 180 מ"ר
 זכויות בניה 1700 מ"ר עיקר ושירות
 סטטוס נוכחי חידוש הקצאה בי"כ 'מניין בני תורה' נוסח אשכנז, הוגשו כ-100 חתימות, אושר לפרסום ראשון בועדה 222
 פירוט בקשה פרסום שני
 החלטה מאושר

2.ב.		שם העמותה	דעת חכמה
מס עמותה	580340123		
שכונה	נחל שחם 4,6, רמה א		
גוש/חלקה	גוש 34274 חלק מחלקה 2033		
סוג בקשה	זכות שימוש בקרקע		

שטח 3,500 מ"ר
 זכויות בניה 100%
 סטטוס נוכחי ישיבת באר התורה, כ-200 תלמידים. קיימת בשטח,
 חידוש הקצאה ע"פ פס"ד מיום 3/9/23 בעת"מ 34501-06-23
 השטח כולל את כל מגרש 204, למעט השטח והחצר של המבנה העירוני (8 כיתות)
 החלטה זו מבטלת כל החלטה קודמת. ומבטלת גם הליך הקצאה שהחל למגרש 519 לעמותה הנ"ל בשנת 2006. אושר בועדה 200 לפרסום ראשון
 פירוט בקשה פרסום שני
 החלטה מאושר



3.ב.

שם העמותה	מס עמותה	שם המדרש לתורה ותפילה רמה ד' בית שמש
מס עמותה	580777480	
מטרת בקשה	בית כנסת	
שכונה / רח'	רב עולא, ד'1	
גוש/חלקה	34583 חלק מחלקה 53	
תב"ע / מגרש	1020074732 חלק ממגרש 49	
סוג בקשה	זכות שימוש בקרקע	
טווח שנים	25 שנים	
שטח	380 מ"ר	
זכויות בניה	380 מ"ר	
סטטוס נוכחי	מנין אברכים היכל צבי נוסח אשכנז, הוגשו כ-100 חתימות. הקצאה זו מבטלת ומחליפה בקשה קודמת של הקהילה לתחת עמותה קח"ת קהילה חברה תרבות 580756112 במגרש 52 הסמוך אושר בועדה 222 לפרסום ראשון	
פירוט בקשה	פרסום שני	
החלטה	מאושר	

4.ב.

שם העמותה	מס עמותה	עוללות שלמה
שכונה	580563674	אבא שאול 1 חפציבה
גוש/חלקה	מעון	5935 חלק מחלקה 33
סוג בקשה	בש/164 חלק ממגרש 305	זכות שימוש במבנה עירוני
שטח	5 שנים	
זכויות בניה	3 כיתות מעון	
סטטוס נוכחי	מחסור במעונות בשכונה אושר בועדה 215 לפרסום הוגשה התנגדות, תדון לאחר סיום פרסום שני אישור לפרסום שני	
פירוט בקשה	מאושר	
החלטה		

5.ב.

שם העמותה	מס עמותה	מוסדות תורה וחסד - ישיבה גדולה ליובאוויטש
שכונה / רח'	580638005	גי ישעיהו הנביא
גוש/חלקה	בית כנסת	34517 חלק מ חלקה 29
סוג בקשה	B508 חלק ממגרש 102-0699041	זכות שימוש בקרקע
שטח	1+4 שנים	150 מ"ר
זכויות בניה		150 מ"ר
תואם לתב"ע	מגרש ביעוד מבני ציבור ונבדק על ידי אגף ההנדסה כמתאים לשימוש המבוקש. קהילה כלל חסידיית בסגנון חב"ד הוגשו כ-50 חתימות, יתרת מגרש אושר לפרסום בועדה 212 הוגשו התנגדויות אשר ידונו לאחר סיום הפרסום השני	
סטטוס נוכחי	פרסום שני	
פירוט בקשה	מאושר	
החלטה		

ג.1.

שם העמותה	מס עמותה	טוב הלבנון
שכונה / רח'	580795938	גי ישעיהו הנביא
גוש/חלקה	בית כנסת	34517 חלק מ חלקה 29
סוג בקשה	A508 חלק ממגרש 102-0699041	זכות שימוש בקרקע
שטח	1+4 שנים	250 מ"ר
זכויות בניה		250 מ"ר
סטטוס נוכחי	קהילת כלילת יופי, הוגשו כ-50 חתימות. אושר בועדה 212 לפרסום קצר וארוך סיום פרסום קצר + ראשון - אישור לפרסום שני	
פירוט בקשה	מאושר סיום פרסום קצר וראשון	
החלטה	עובר לדין בוועדת משנה ומועצת העיר	

ג.2.

שם העמותה	מס עמותה	חניכי הישיבות מרכז בית שמש
שכונה / רח'	580620797	המשלט 12
גוש/חלקה	בית כנסת	5208 חלק מחלקה 165
סוג בקשה	102-0141580 חלק ממגרש 101	זכות שימוש הקרקע עירוני
שטח	25 שנה	+ גג מבנה עירוני
זכויות בניה		50 מ"ר שטח קרקע (לצורך גישה לגג)
		+425 שטח גג עירוני (200 מ"ר שטח גג + 225 מ"ר קירוי תצר)
		1,200 מ"ר



ועדת הקצאות

עיריית בית שמש

סטטוס נוכחי סיום פרסום שני
 פירוט בקשה מאושר סיום פרסום
 החלטה עובר לדיון בוועדת משנה ומועצת העיר

שם העמותה	קהילת יחד בית שמש
מס עמותה	580495687
מטרת בקשה	בית כנסת ומרכז קהילתי
שכונה / רח'	הנורית 4
גוש/חלקה	5220 חלקה 71
תב"ע / מגרש	תרש"צ/5/32/15 מגרש 900
סוג בקשה	זכות שימוש בקרקע + מבנה עירוני
טווח שנים	25 שנה

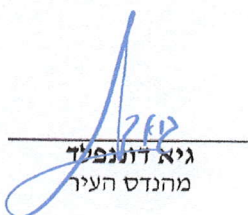
ג.3.

שטח 1054 מ"ר
 1054 עיקרי ושירות. שימוש במבנה הנוכחי, ו/או הריסה ו/או בניה עצמית.
 קהילה דת"ל. בקשה הוגשה בשנת 2017 ומאז לא נצא עבורם פתרון ראוי.
 הקהילה מונה היום מעל-100 בתי אב
 לאחר פרסום פרוטקול 194 טענה עמותת בוגרי הישיבות כי הועדה לא התייחסה לבקשה המקבילה שהוגשה ע"י עמותת בוגרי הישיבות העיר הותיקה בית שמש 580615433 עבור מעון. (הבקשה הני"ל הוגשה בצורה חלקית) ועדה 198 החליטה כי למרות שהבקשה המקבילה לכאורה לא זכאית להיחשב כמקבילה היות והוגשה ללא חתימות מורשי חתימה, למען הזהירות הועדה מאשרת פרסום שני משולב ל2 המבקשים קהילת יחד בית שמש 580495687 + בוגרי הישיבות העיר הותיקה בית שמש 580615433.
 כמו כן הוגשה התנגדות של עמותת שקופית

20.7.23 התכנסה וועדת הקצאות לשימוע בעניין בהשתתפות המנכ"ל דאז יוחנן מאל, אדריכל העיר אוהד כהן, והיועמ"ש מתנגד: ישעיהו בומברג – שקופית:
 תאריך הוועדה – 3 חודשים לפני בחירות, יש בזה טעם לפגם. בנוסף חבר המועצה אלישיב גוטמן ממלא חלק פעיל בניהול העמותה, בנוסף לפני גבאי (רמ"ט רה"ע לשעבר) שגם מעורב בנעשה בעמותה. גודל המבנה 1504 מטר, הוועדה אישרה לפי 100 מתפללים בניגוד לתבחינים (700 מטר). עיקר החתימות אינם של מתפללי האזור. לא הופעל נוהל של משרד החינוך, טיפול במבנים מתפנים, בשורה תחתונה המבנה לא שומש לפי ייעוד המבנה.
 ב"כ המבקשים: משה גובי ואשר גמליאל
 חבר המועצה הוא רק מנהל העמותה בהתנדבות מלאה, נתי גבאי גם אינו חבר העמותה בעניין החתימות – מדובר בחברי העמותה שגרים לא באזור, אבל הם חלק בלתי נפרד מהקהילה. מדובר בגרעין תורני ולא רק בבית כנסת ומטבע הדברים לנוכח הרצון להשפיע על ציבור רחב חברי הגרעין בכוונה מפורזים בשכונות. ייעוד המבנה – טיפול במבנים מתפנים (-במצב הנוכחי משרד החינוך לא תיקצב את המבנה, לכן אין צורך בשימוש בנהל).
 המתנגד חזר וטען כי אלישיב גוטמן הוא חבר עמותה, לא משנה מה תפקידו. ומשרד החינוך מודע למבנה, אבל לא מכיר את כל הפרטים.
 ב"כ המבקשת המקבילה עמותת בני הישיבות לא נכנסה לדיון בטעות. לאחר הדיון נכנסו וביקשו להדגיש שהם מבקשים בקשה נגדית למעון שכן יש להם צורך ומדובר במבני חינוך ולכאורה יש להם עדיפות על בית כנסת.

פירוט בקשה
 החלטה

סיום פרסום שני
 הבקשה המקבילה הינה בקשה ראויה אבל לא יותר דחופה מהבקשה הראשונית (ובפרט שכלל לא ברור שהיא עומדת בתנאי סך כאמור לעיל)
 ולפיכך הועדה מחליטה שהבקשה של קהילת יחד במקום הראשון, ושל בוגרי הישיבות במקום השני
 לגבי ההתנגדות. במועד קבלת ההחלטה כל הטענות על שיקולי בחירות אינם רלוונטיים. מדובר בקהילה עם היקף השפעה גדול בשכונה, והחלטה סבירה בהחלט.
מאושר לסיום פרסום שני
המשך ההקצאה בכפוף לקבלת אישור משרד החינוך.
 עובר לדיון בוועדת משנה ומועצת העיר


 גיא דוננאן
 מהנדס העיר


 אוהד קגן
 מנכ"ל העירייה

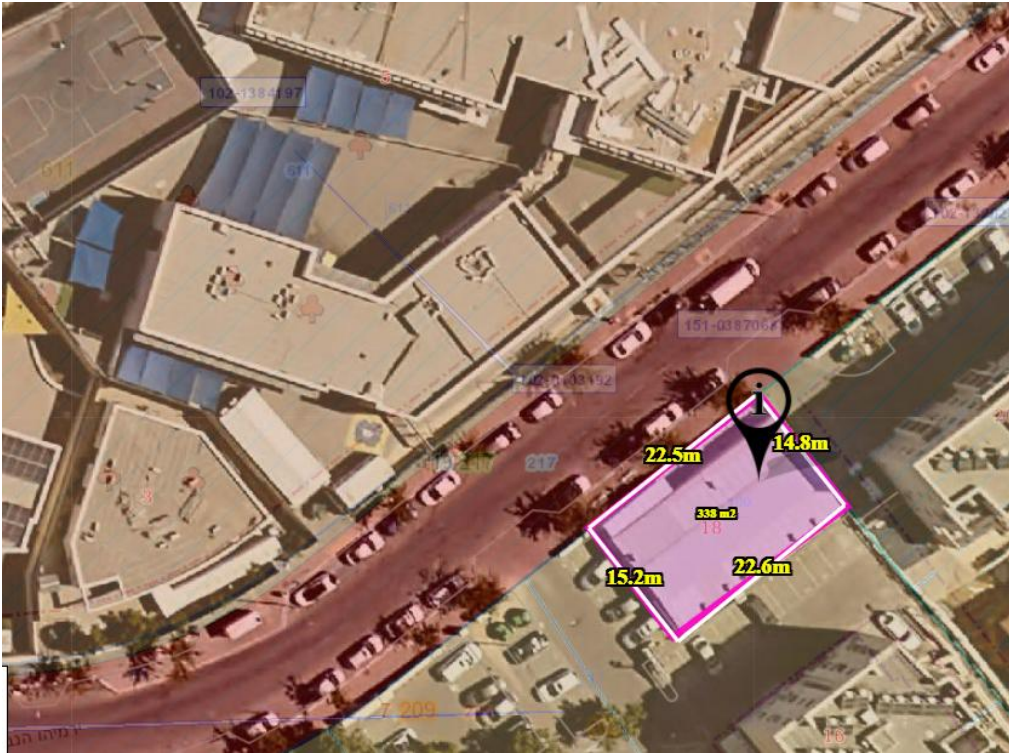

 מיקי גסטורט
 יועמ"ש

רשם: משה גרוס



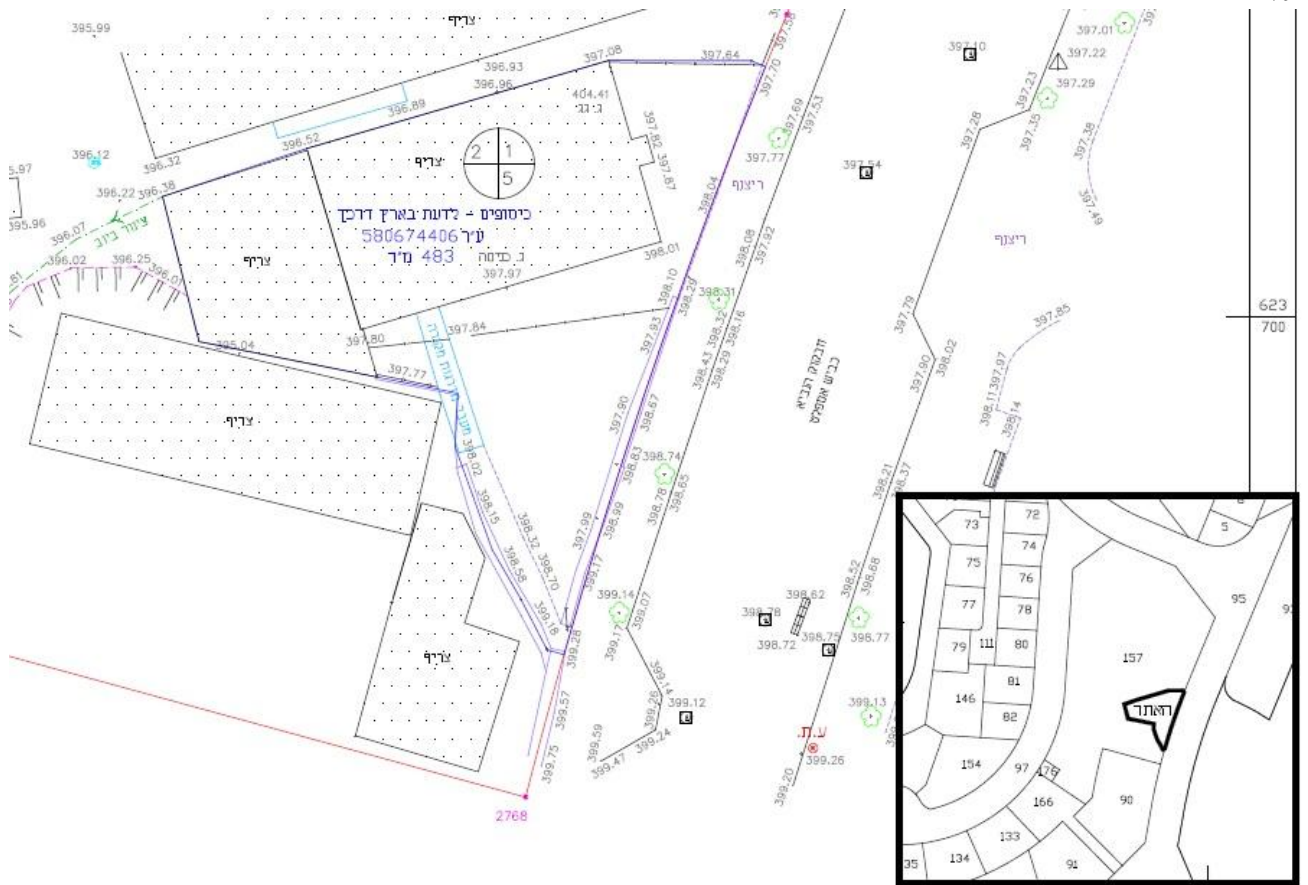
-- נספח תסריטים ועדה 231 --

1 תורה ותפילה

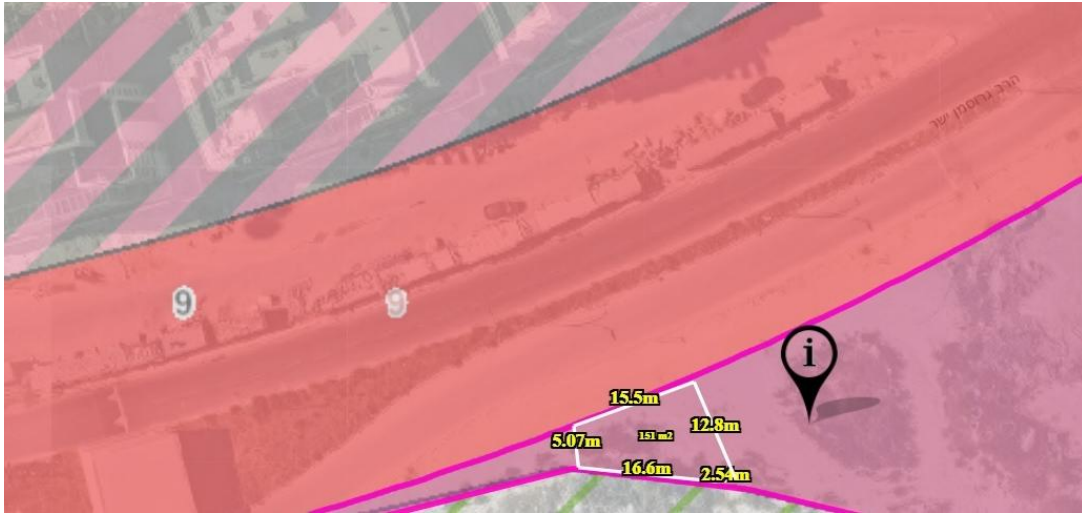


עבור מבנ"צ רמב"ש ג	
מספר תכנית	102-1161504
גירסת הוראות תכנית	26
גירסת תשריט	15
שטח מחושב	336.960538
היקף תא השטח מ'	75.150685
קוד סטטוס	3010
סטטוס	אישור

2. כיסופים



3 קהל לתורה



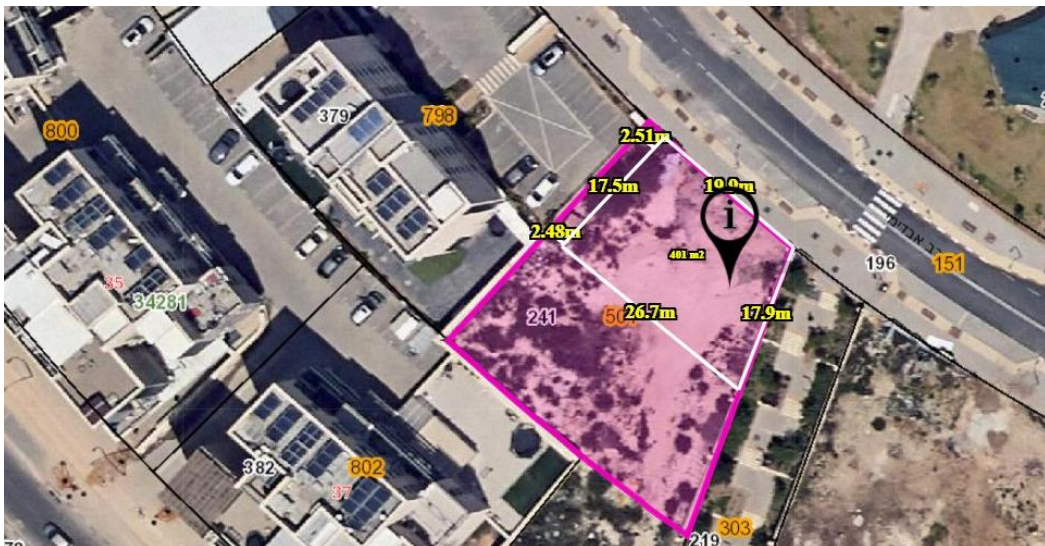
5708	גוש
23	חלקה
841/במ/מי	תוכנית
404	מגרש
5021	קוד יעוד
בניני ציבור	יעוד
25881	שטח חלקה
הצג	לאתר הנדסי

4. קהילות אני"ש



34281	גוש
256	חלקה
102-0073593	יעוד תבע
517	מגרש
551	שטח חלקה
הצג	לאתר הנדסי
הצג	דף מידע
הצג	למערכת תפעולית

5. ישיבת מאור עיניים



34281	גוש
241	חלקה
102-0073593	תוכנית
501	מגרש
400	קוד יעוד
מבנים ומוסדות ציבור	יעוד
1011	שטח חלקה
הצג	לאתר הנדסי

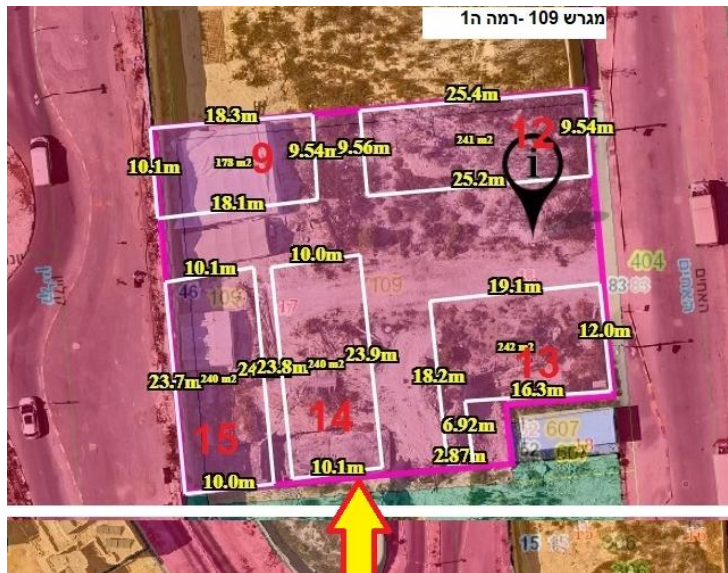


6. שיח סוז



34515	גוש
63	חלקה
בש/160/א	יעוד תבוע
511	מגרש
1066	שטח חלקה
הצג	לאתר הנדסי
הצג	דף מידע
הצג	למערכת תפעולית

7. נועם שמיר



נועם שמיר
580798999
מגרש מבוקש
תא שטח 14

9. קהילת מהרים

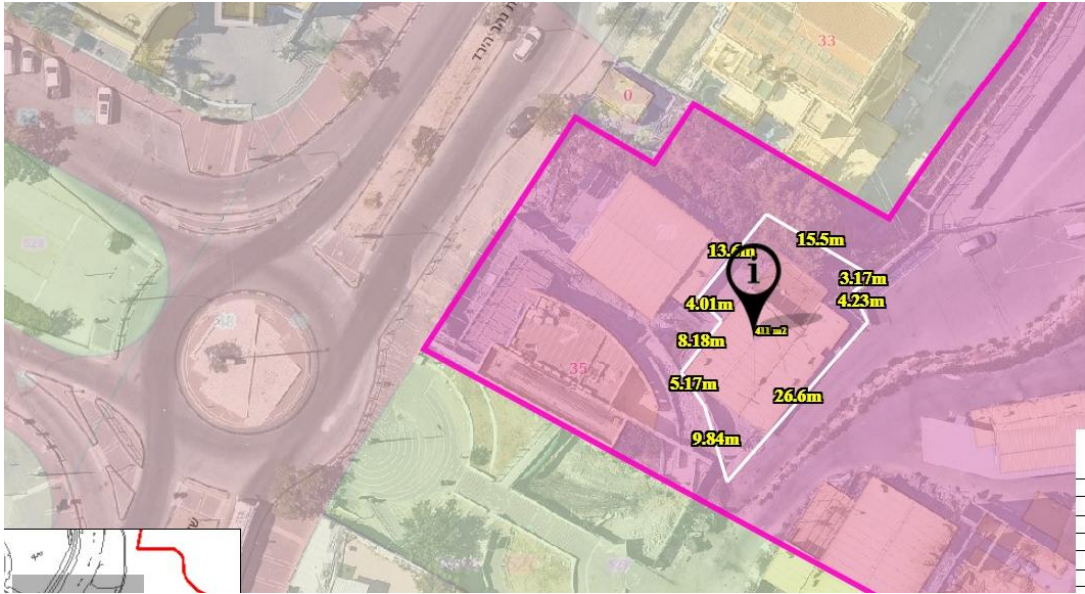


5941	מספר גוש
15	מספר חלקה
438591	PARCEL_ID
0	GUSH_SUFFI
13583	LEGAL_AREA
1	STATUS
חדש רשום	STATUS_TEX

קהילת מהרים בית שמש
580718203
בית כנסת
רבי מאיר בעל הנס פינת נ. הירדן, רמה ב'
2002 חלק מחלקה
בש/מק/א/853 חלק ממגרש 3



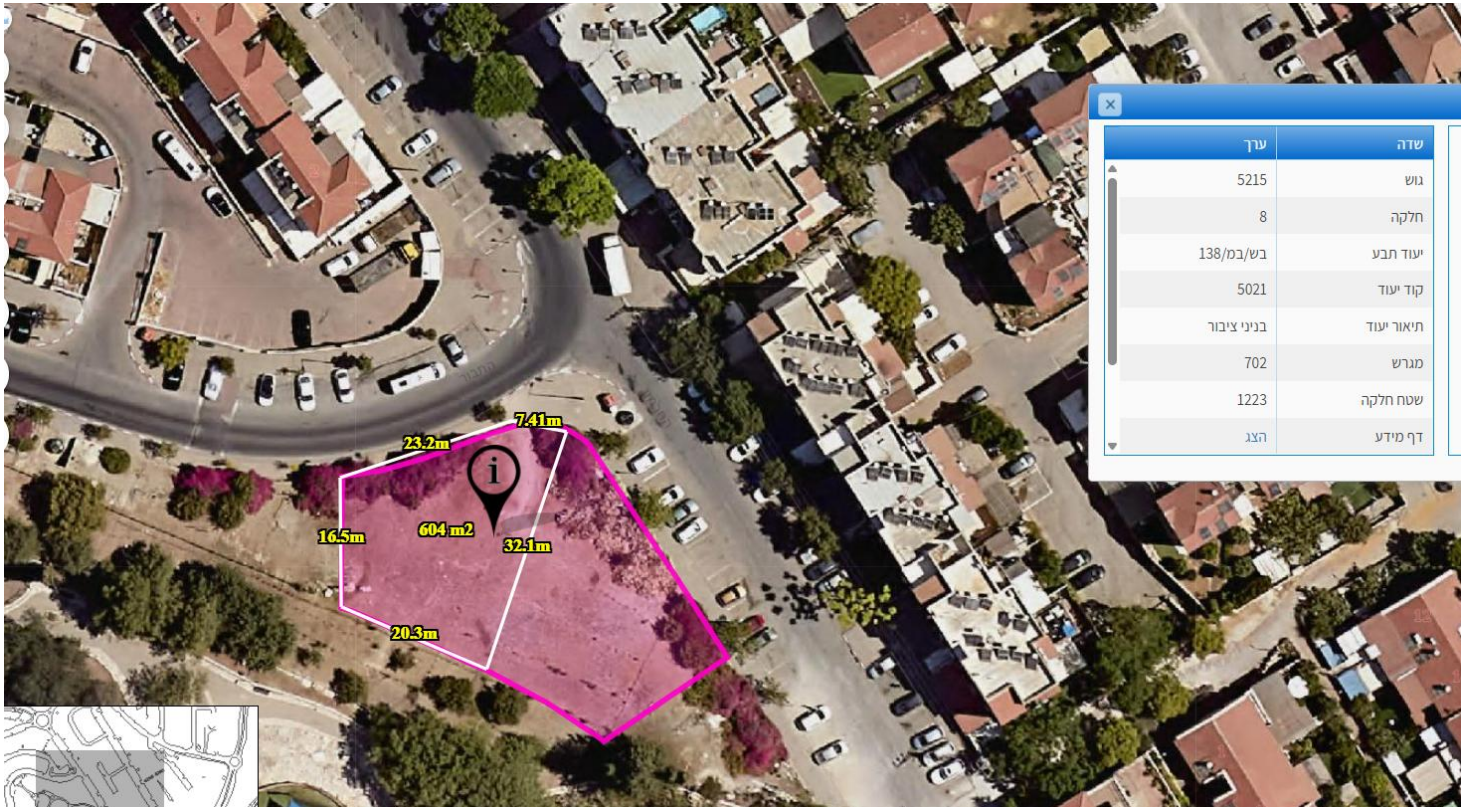
10 קהל חסידי אשלג



5942	מספר גוש
26	מספר חלקה
654931	PARCEL_ID
0	GUSH_SUFFI
22408	LEGAL_AREA
1	STATUS
חדש רשום	STATUS_TEX

שם העמותה	קהל חסידי אשלג
מס עמותה	580609022
משרת בקשה	בית כנסת
סכנה ירח	רבי אלעזר רמה ב'
נושחלקה	5942 חלק מוחלקה 26
תביע / מגרש	מיר/מבמ/53 חלק ממגרש 411

11. שובה ישראל



שדה	עוד
גוש	5215
חלקה	8
יעוד תבע	בש/במ/138
קוד יעוד	5021
תיאור יעוד	בניני ציבור
מגרש	702
שטח חלקה	1223
דף מידע	הצג