



ועדת הקצאות

עיריית בית שמש

פרוטוקול ועדת הקצאות 242

יום רביעי י"ט אייר תשפ"ו 06.05.2026

**נוכחים:** אליעד אברמציק - מנכ"ל  
אריה ברדוגו - גזבר  
עו"ד מיקי גסטווירט - יועמ"ש  
ברי כספי - מנהל אגף נכסים  
משה גרוס - רכז הקצאות  
אבי פרוינד - רמ"ט מנכ"ל

על סדר היום:

**בקשות חדשות**

**א.**

שם העמותה	קהילת נאמני ארץ - בית שמש
מס עמותה	580799344
מטרת בקשה	בית כנסת
שכונה / רח'	האמוראים / רב המנונא ד'2
גוש/חלקה	34583 חלק מחלקה 110
תב"ע / מגרש	102-0074732 חלק ממגרש 902
סוג בקשה	זכות שימוש מבנה עירוני
טווח שנים	1+4

**שטח**  
זכויות בניה 208 מ"ר מבנה עירוני במפלס 0 מרח' האמוראים  
תואם לתב"ע נבדק על ידי אגף ההנדסה כמתאים לשימוש המבוקש.  
סטטוס נוכחי נוסח ע"מ. הוגשו כ-60 חתימות. שטח עירוני לפי במטלת יזם בקניון סאן מול  
פירוט בקשה פרסום קצר + ראשון  
החלטה מאושר. פרסום בכפוף לאישור אגף נכסים

**א.1.**

**א.2.**

שם העמותה	יודעי שמך בית שמש
מס עמותה	580730943
מטרת בקשה	בית כנסת
שכונה / רח'	רבי חלקיה, ד'4
גוש/חלקה	34579 חלקה 10
תב"ע / מגרש	102-0082552 מגרש 203
סוג בקשה	זכות שימוש במבנה עירוני
טווח שנים	1+4

**שטח**  
זכויות בניה מבנה קבע משרד השיכון  
תואם לתב"ע מגרש ביעוד מבני ציבור ונבדק על ידי אגף ההנדסה כמתאים לשימוש המבוקש.  
סטטוס נוכחי מבנה קבע לבי"כ גור, הוגשו מעל 100 חתימות  
פירוט בקשה פרסום קצר + ראשון  
החלטה מאושר

**א.3.**

שם העמותה	בית שלום
מס עמותה	580695054
מטרת בקשה	בית כנסת
שכונה / רח'	רב המנונא, ד'2
גוש/חלקה	80032 חלק מחלקה 21
תב"ע / מגרש	102-0066951 מגרש 213
סוג בקשה	זכות שימוש במבנה עירוני
טווח שנים	שנה + חצי שנה

**שטח**  
זכויות בניה מבנה קבע משה"ש + בינוי בחצר 250 מ"ר  
תואם לתב"ע מגרש ביעוד מבני ציבור ונבדק על ידי אגף ההנדסה כמתאים לשימוש המבוקש.  
סטטוס נוכחי ביי"כ בעלזא ד'2. מעל 100 חתימות עד לקבלת השימוש במבנה ביי"כ משה"ש במגרש 215  
הסמוך.  
פירוט בקשה פרסום קצר וארוך  
החלטה מאושר



## ועדת הקצאות

## עיריית בית שמש

שם העמותה	בית שלום
מס עמותה	580695054
מטרת בקשה	בית כנסת
שכונה / רח'	רב המנונא, ד' 2
גוש/חלקה	80032 חלק מחלקה _____
תב"ע / מגרש	102-0066951 מגרש 215
סוג בקשה	זכות שימוש במבנה עירוני + בקרקע עירונית
טווח שנים	5 שנים

.4.א

שטח  
מבנה קבע משה"ש. + בינוי עצמי 400 מ"ר. במימון עצמי  
מגרש ביעוד מבני ציבור ונבדק על ידי אגף ההנדסה כמתאים לשימוש המבוקש.  
בי"כ בעלזא ד 2. מעל 100 חתימות. האכלוס בכפוף לפינוי המבנה ב 213  
פרסום ראשון  
מאושר

זכויות בניה  
תואם לתב"ע  
סטטוס נוכחי  
פירוט בקשה  
החלטה

שם העמותה	קרעסטיר בית שמש
מס עמותה	580748234
מטרת בקשה	בית כנסת
שכונה / רח'	רב המנונא 16 ד' 2
גוש/חלקה	גוש 80032 חלק מחלקה 21
תב"ע / מגרש	102-0066951 חלק מגרש 213
סוג בקשה	זכות שימוש במבנה עירוני
טווח שנים	5 שנים

.5.א

שטח  
מבנה עירוני משה"ש + בינוי קל בחצר 250 מ"ר  
מגרש ביעוד מבני ציבור ונבדק על ידי אגף ההנדסה כמתאים לשימוש המבוקש.  
קהילת קרעסטיר כלל-חסידי הוגשו כ 60 חתימות.  
לאחר סיום ההקצאה של בית שלום 580695054  
פרסום ראשון  
מאושר

זכויות בניה  
תואם לתב"ע  
סטטוס נוכחי  
פירוט בקשה  
החלטה

שם העמותה	מסורת אבות - בית שמש
מס עמותה	580654473
מטרת בקשה	בית כנסת
שכונה / רח'	דרכי איש, מער רמה א'
גוש/חלקה	34294 חלק מחלקה 7
תב"ע / מגרש	בש/168 חלק ממגרש 15
סוג בקשה	זכות שימוש בקרקע
טווח שנים	25 שנה

.6.א

שטח  
180 מ"ר  
200%  
מגרש ביעוד מבני ציבור, הפרסום בכפוף לסיום הליך עירוב שימושים לבי"כ במגרש.  
קהילת מסורת אבות, תימני - נוסח שאמי מניין קיים בנחל קישון 32  
הוגשו 50 חתימות מתפללים  
פרסום ראשון

זכויות בניה  
תואם לתב"ע  
סטטוס נוכחי  
פירוט בקשה  
החלטה

שם העמותה	הנער איתי
מס עמותה	580720712
מטרת בקשה	חינוך
שכונה / רח'	ד' 3
גוש/חלקה	34281 חלק מחלקה 250
תב"ע / מגרש	102-0073593 חלק ממגרש 511
סוג בקשה	זכות שימוש בקרקע
טווח שנים	1+4 שנים

.7.א

שטח  
500 מ"ר  
500 מ"ר  
מגרש ביעוד מבני ציבור, הפרסום בכפוף לסיום הליך עירוב שימושים לבי"כ במגרש.  
תי"ת חסידי היישוב הישן. צורפה המלצה של אגף החינוך. ורשימה של מעל 200  
תלמידים. המיקום המדויק במגרש ייקבע בוועדה לסיום פרסום

זכויות בניה  
תואם לתב"ע  
סטטוס נוכחי



פירוט בקשה פרסום קצר וראשון  
החלטה מאושר

שם העמותה	אושר כבוד וידידות
מס עמותה	580790343
מטרת בקשה	ישיבה
שכונה / רח'	נחל מיכה רמה א
גוש/חלקה	34276 חל' מחלקה 21
תב"ע / מגרש	מי/במ/835 חלק ממגרש 515
סוג בקשה	זכות שימוש בקרקע
טווח שנים	25 שנה

8.א

שטח 700 מ"ר  
זכויות בניה 200%  
תואם לתב"ע מגרש ביעוד מבני ציבור ונבדק על ידי אגף ההנדסה כמתאים לשימוש המבוקש.  
סטטוס נוכחי ישיבה קטנה, ליטאית של הרב ברוך לוי, כ-50 תלמידים.  
פירוט בקשה פרוט ראשון  
החלטה מאושר

שם העמותה	בית תפילת ישורון, יונה בן אמיתי בית שמש
מס עמותה	580654010
מטרת בקשה	זכות שימוש במבנה עירוני
שכונה / רח'	יונה בן אמיתי 28, רמה ג
גוש/חלקה	34517 חלק חלקה 39
תב"ע / מגרש	102-0296780 חלק ממגרש 401 לפי תב"ע בהפקדה מס' 102-1224203
סוג בקשה	בית כנסת
טווח שנים	25 שנים

9.א

שטח 1,000 מ"ר  
זכויות בניה תואם לתב"ע מגרש ביעוד מבני ציבור ונבדק על ידי אגף ההנדסה כמתאים לשימוש המבוקש.  
קהילת ביי"כ 'אור אליהו' נוסח אשכנז הגישו מעל 300 חתימות  
עברו הליך הקצאה בוועדה 173 על מגרש 417 במלואו ( 509 מ"ר 200% בניה),  
ועדה 222 דנה בבקשה להגדלת שטח במגרש 401. וזאת לשם הגדלת בית הכנסת לנוכח  
סטטוס נוכחי כמות המתפללים והצרכים. ועדה 222 קבעה כי היא רואה בחיוב את בקשת ההגדלה  
ומאשרת אותה עקרונית. רק שהחלטה תתקבל לאחר קידום התבע ובירור מטלות יזם  
בקשת העמותה הינה לקבל הקצאה על השטח המבונה כמטלת יזם לשימוש העמותה  
פירוט בקשה פרסום ראשון  
החלטה מאושר

10.א ד'4' השלמות לוועדה 235

בשכונת נתיבות ישראל ד'4' תב"ע 102-0082552 גוש 34578 + 34579 + 34580  
בקשות לפרסום קצר וראשון:

שם עמותה	מס'	מגרש	שטח במ"ר	החלטת ועדה	הערה
א. קהילת חסידיים רמה ד4 רחוב ברכיה (מקוה)	580779288	218	120	מאושר לפרסום ראשון וקצר	



## סיום פרסום שני

ב.1.

שם העמותה	בדרכי אבותינו לחינוך וחסד בית שמש
מס עמותה	580439990
מטרת בקשה	בית כנסת
שכונה / רח'	רמת אברהם רח' הרב אדלשטיין
גוש/חלקה	5708 חלק מחלקה 21
תב"ע / מגרש	תב"ע מי/במ/841 מגרש 402
סוג בקשה	זכות שימוש בגג עירוני
טווח שנים	25 שנה

שטח 450 מ"ר. מתוך שטח 304 מ"ר גג לבניה. ושטח 180 מ"ר חצר רשת צל. מעל גג מבנה גן ילדים ב עירוני מפלס 0 מרח' הרב אדלשטיין \ גרוסמן בצומת 900 מ"ר

זכויות בניה סטטוס נוכחי בי"כ קהילת גור צעירים. נמצאים במנ"ד באישור עירייה בשכונה. 109 חתימות מתפללים פרסום שני משולב עם קשה מקבילה. אושר בועדה 233. הוגשה בקשה מקבילה של אמרות ד' טהורות בית שמש 580669562 בועדה 233. הוגשו התנגדויות תושבים על בקשה זו. היות שהבקשה המקבילה הוסרה עם קבלת הקצאה במגרש 403. אין מניעה לאשר את הבקשה של 'בדרכי אבותינו' סיום פרסום שני

פירוט בקשה החלטה מאושר. סיום פרסום - עובר לדיון בוועדת משנה ומועצת העיר תנאי לחתימת חוזה - הפקדת ערבות באגף נכסים על פיניו השטח הנוכחי במגרש 400

ב.2.

שם העמותה	בדרכי אבותינו לחינוך וחסד בית שמש
מס עמותה	580439990
מטרת בקשה	בית כנסת
שכונה / רח'	רמת אברהם רח' הרב אדלשטיין
גוש/חלקה	5708 חלק מחלקה 21
תב"ע / מגרש	תב"ע מי/במ/841 מגרש 402
סוג בקשה	זכות שימוש בגג עירוני
טווח שנים	25 שנה

שטח 650 מ"ר. מתוך שטח 250 מ"ר גג מעל גן בקומה ראשונה ו1651 מ"ר קומת גג מעל מעון יום (יש קומה מוגבהת) מעל גג מבנה מעון עירוני מפלס 0 מרח' הרב אדלשטיין 1200 מ"ר

זכויות בניה סטטוס נוכחי בי"כ קהילת גור מבוגרים. נמצאים במנ"ד באישור עיריה בשכונה. 100 חתימות מתפללים. פרסום שני משולב עם קשה מקבילה. אושר בועדה 233. הוגשה בקשה מקבילה של אמרות ד' טהורות בית שמש 580669562 בועדה 233. הוגשו התנגדויות תושבים על בקשה זו. היות שהבקשה המקבילה הוסרה עם קבלת הקצאה במגרש 403. אין מניעה לאשר את הבקשה של 'בדרכי אבותינו' סיום פרסום שני

פירוט בקשה החלטה מאושר. סיום פרסום - עובר לדיון בוועדת משנה ומועצת העיר תנאי לחתימת חוזה - הפקדת ערבות באגף נכסים על פיניו השטח הנוכחי במגרש 400

ב.3.

שם העמותה	מוסדות ישועות משה ויז'ניץ בית שמש
מס עמותה	580547511
מטרת בקשה	בית כנסת
שכונה / רח'	רמת אברהם רח' הרב גרוסמן
גוש/חלקה	5708 חלק מחלקה 21
תב"ע / מגרש	תב"ע מי/במ/841 מגרש 402
סוג בקשה	זכות שימוש בגג עירוני
טווח שנים	25 שנים

שטח 450 מ"ר. מתוך שטח 324 מ"ר גג. ו1750 מ"ר חצר גן רשת צל. מעל גג מבנה גן ילדים ב עירוני מפלס 0 מרח' הרב גרוסמן. 900 מ"ר

זכויות בניה סטטוס נוכחי בי"כ קהילת ויז'ניץ יושבים כיום במבנה נייד בשכונה. 96 חתימות מתפללים פרסום שני משולב עם קשה מקבילה. אושר בועדה 233. הוגשה בקשה מקבילה של אמרות ד' טהורות בית שמש 580669562 בועדה 233. הוגשו התנגדויות תושבים על בקשה זו. היות שהבקשה המקבילה הוסרה עם קבלת הקצאה במגרש 403. אין מניעה לאשר את הבקשה של 'מוסדות ישועות משה ויז'ניץ' סיום פרסום שני

פירוט בקשה החלטה מאושר. סיום פרסום - עובר לדיון בוועדת משנה ומועצת העיר



**ועדת הקצאות**

**עיריית בית שמש**

תנאי לחתימת חוזה – הפקדת ערבות באגף נכסים על פיניו השטח הנוכחי במגרש 400

**4. ב.**

שם העמותה	<b>מלכות של תורה</b>
מס עמותה	<b>580643955</b>
מטרת בקשה	ישיבה קטנה
שכונה / רח'	רמה ד1, אביי
גוש/חלקה	76, 34583 חלקה
תב"ע / מגרש	102-0074732, חלק ממגרש 705
סוג בקשה	זכות שימוש בקרקע עירונית
טווח שנים	25 שנה

שטח 750 מ"ר  
 זכויות בניה 200%  
 סטטוס נוכחי ישיבת ממלכת כהנים נמצא כהיום נחל שורק - הרב מרדכי כהן – 64 תלמידים אושר בוועדה 200 לפרסום שני ביחד עם בקשה מקבילה של קהילת בני הישיבות רמה ד' 580712453 – הבקשה המקבילה הוסרה סיום פרסום שני פירוט בקשה החלטה מאושר. סיום פרסום - עובר לדיון בוועדת משנה ומועצת העיר

**5. ב.**

שם העמותה	<b>פלא יועץ מאיר דוד</b>
מס עמותה	<b>580678399</b>
מטרת בקשה	ישיבה
שכונה / רח'	רמה ד1, אביי
גוש/חלקה	76, 34583 חלקה
תב"ע / מגרש	102-0074732, מגרש 705
סוג בקשה	זכות שימוש בקרקע עירונית
טווח שנים	25 שנה

שטח 750 מ"ר  
 זכויות בניה 200%  
 סטטוס נוכחי ישיבת פלא יועץ נמצאת כיום ברמה ב' לבחורים הזקוקים לתמיכה – 65 תלמידים אושר בוועדה 2000 לפרסום שני ביחד בקשה מקבילה של קהילת בני הישיבות רמה ד' 580712453 – הבקשה המקבילה הוסרה סיום פרסום שני פירוט בקשה החלטה מאושר. סיום פרסום - עובר לדיון בוועדת משנה ומועצת העיר

**6. ב.**

שם העמותה	<b>לומדים היכל התורה והחסד המרכזי</b>
מס עמותה	<b>580523264</b>
מטרת בקשה	ישיבה גדולה
שכונה / רח'	רמה ד4
גוש/חלקה	5 חלק מחלקה 34579
תב"ע / מגרש	102-0082552 חלק מגרש A200
סוג בקשה	זכות שימוש בקרקע עירונית
טווח שנים	25 שנה

שטח 3,000 מ"ר  
 זכויות בניה 200%  
 סטטוס נוכחי 250 תלמידים.  
 קהילה גדולה בעיר של כ-1500 משפחות ואין עדיין ישיבה גדולה אושר לפרסום שני בוועדה 219 סיום פרסום שני פירוט בקשה החלטה מאושר. סיום פרסום - עובר לדיון בוועדת משנה ומועצת העיר

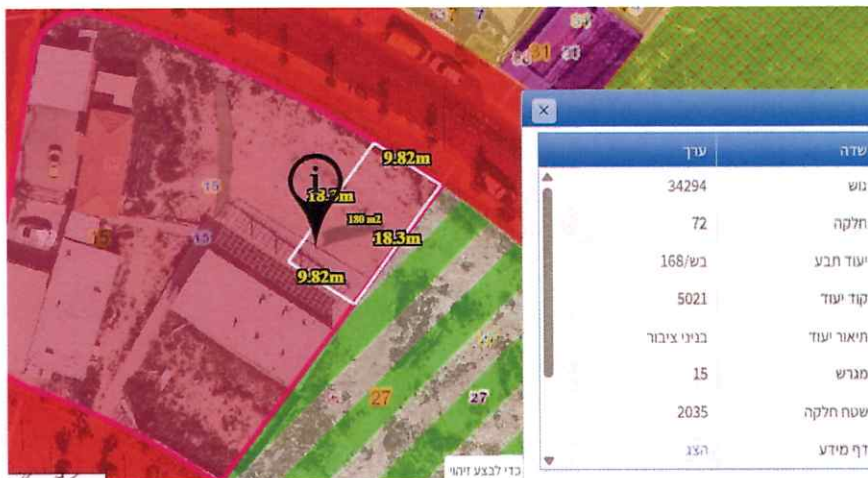
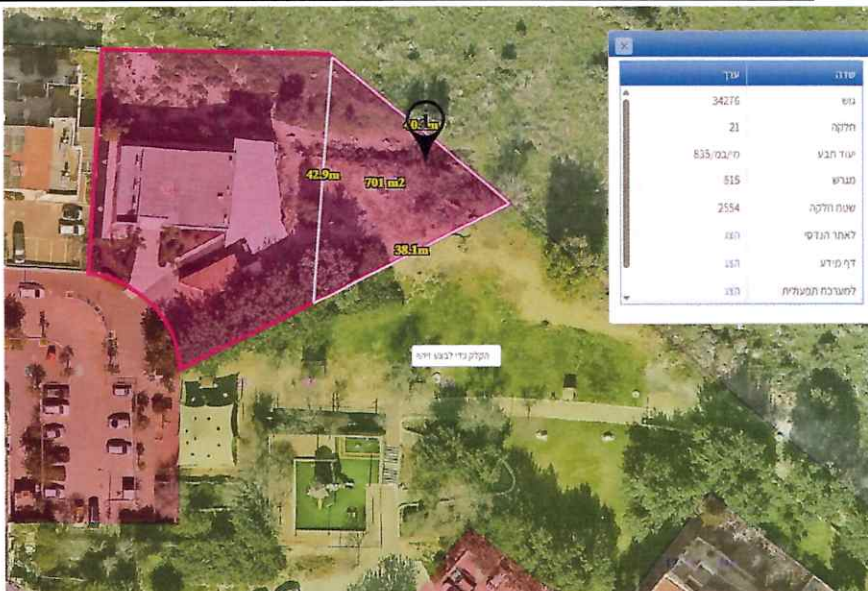
*אליעד אברמז'יק*  
 מנכ"ל העירייה

*יועמיש*  
 מנכ"ל גסטורט



ועדת הקצאות

עיריית בית שמש



1	קהילה ברמה בית שמש 580784017 301 מ"ר
2	קהילה חסידים רמה ד'7 רחוב ברכיה בית שמש 580779288 360 מ"ר
3	נויה טוד 580014322 325 מ"ר
4	סקה - מחלה חסידים רמה ד'7 רחוב ברכיה בית שמש 580779288 120 מ"ר

הקצאות	
תאריך דרישה	06/05/2025
תב"ע	102-0008858
מגרש	808-810-888
גובה	8-4-7-8
חלקה	8 • 11 • 18

מכונה 4'ד	
מגרש 209+218+222	
1	קהילה ברמה בית שמש 301 מ"ר
2	נויה טוד 325 מ"ר
3	קהילה חסידים רמה ד'7 רחוב ברכיה בית שמש 360 מ"ר
4	שטח פנוי 300 מ"ר
5	סקה - מחלה חסידים רמה ד'7 רחוב ברכיה בית שמש 120 מ"ר