



הנדון : נוסח פרסום לבקשת הקצאת שימוש במקרקעין המיועדים לצרכי ציבור

פרסום שני

- א. ועדת הקצאות בישיבתה מס' 140 מיום נתנה את אישורה להוצאת פרסום הקצאה עפ"י הפרטים כפי שיופיעו בנוסח הפרסום הרשום מטה ועפ"י נוהל פרסום העדכני המצורף למכתב זה.
- ב. את הפרסום יש לבצע בשבוע בו נמסר נוסח זה. במידה ויש עיכוב בפרסום יש לקבל את אישור מח' ההקצאות. מפרסם שלא יעמוד בכלל זה פרסומו יבוטל ו/או תקופת ההמתנה לתום פרסום תוארך עפ"י שיקול ועדת הקצאות.
- ג. את הפרסום יש לבצע ב: 1. עיתונות מקומית + עיתונות ארצית 2 בשטח המגרש + בבתי מגורים הסמוכים לשטח המגרש. 3 אתר האינטרנט של עיריית בית שמש. וכדלהלן:
- ד. להלן **נוסח הפרסום** לכל הפרסומים:

עיריית בית שמש
הודעה בעניין בקשות להקצאת מקרקעין
פרסום שני

עיריית בית שמש, מודיעה בזאת כי לאחר שנתקבלו במשרדיה בקשות להקצאת מקרקעין המיועדים לצרכי ציבור, דנה וועדת ההקצאות ואישרה את ההקצאה **שפריטה כדלקמן**:

שם המבקש:	מוסדות "באר אברהם" דחסידי סלאנים – 580004992
פרטי המקרקעין:	זכות שימוש בקרקע עירונית ל-25 שנה שטח 1,500 מ"ר זכויות בניה 200% בכתובת רמה ד2, רב מנשיא גוש 80035 חלקה 16 תב"ע 102-0066951, מגרש 223
שימוש המבקש:	ישיבה קטנה + ישיבה גדולה

140

כל מתנגד שההקצאה תינתן למבקש דלעיל יגיש את התנגדותו במכתב המפרט את הטענות להתנגדות להקצאה בצירוף פרטי המלאים למח' נכסים **המתנגדים יגישו את התנגדותם** לידי משה גרוס במחלקת נכסים וזאת תוך 45 יום ממועד פרסום זה.

כתובת דוא"ל מח' הקצאות אגף הנכסים - hak@bshemesh.co.il
לפרטים ניתן להתקשר לטלפון 02-9909844.

אליעד אברמצ'יק
יו"ר ועדת הקצאות

להלן רשימת הפרסומים המפורטת שאותה עליכם לבצע:

1. עיתונות: את הפרסום יש לבצע בשני עיתונים לפחות כדלהלן:

- 1.1 פרסום אחד הוא עיתון ארצי - גודל המודעה בעיתון הארצי לא יפחת מ- 3X2 אינצ'.
- 1.2 פרסום שני עיתון מקומי. גודל מודעה לא יפחת מ- 5X7 אינצ'.

1.3 **תיעוד:** מיד עם פרסום המודעה יש להעביר אל מח' נכסים את העיתונים המקוריים בהם מופיעה המודעה או לפחות את מלוא הדף המקורי (רק במידה והוא נושא תאריך מודפס). ללא קבלת העיתונים והצילומים (הנדרשים עפ"י הנוהל) במח' נכסים לא ימשך תהליך ההקצאה.

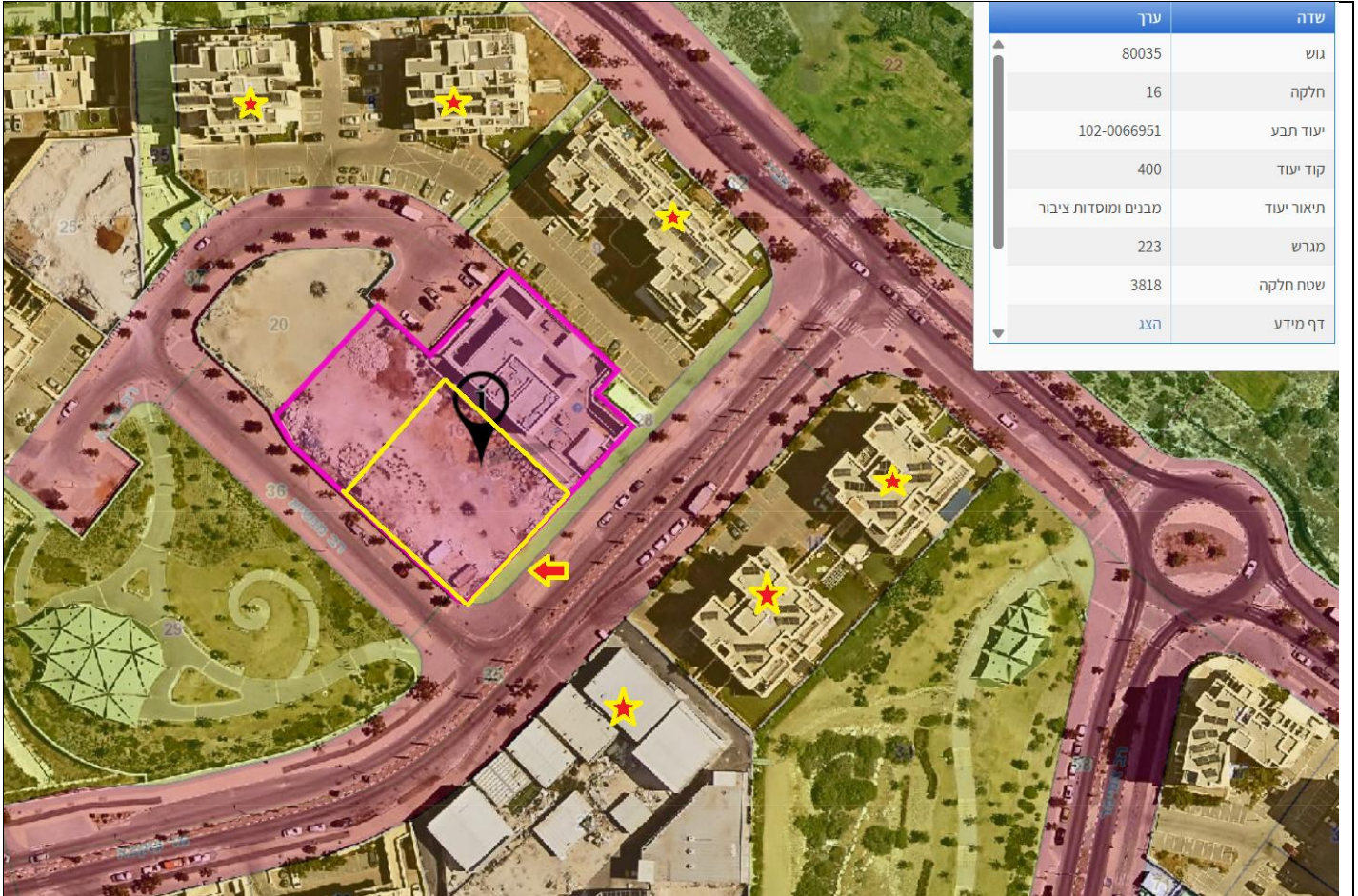


מחלקת נכסים עיריית בית שמש

2. פרסום בשטח המגרש

(הודעה לשכנים הגובלים לשטח ההקצאה עפ"י סעיף 7.ב' בנוהל הקצאות 5/2001):

- 2.1. את המודעה הראשית (דף A1) - מסומן בחץ - יש לתלות בגבול המגרש הגובל ברשות הרבים – על שפת המדרכה
- 2.2. את המודעות המשניות (דף A4) – מסומן בכוכבית - יש לתלות בפתחי הבתים כמסומן להלן:



2.3. את ההודעה לאחר פרסומה בבניין יש לצלם כך שניתן יהיה לראות את הבניין האמור ואת העובדה שהנוסח הודבק במקום בולט לעין כול.

2.4. תיעוד: את התמונות יש לשלוח לעירייה במייל. כל תמונה בקובץ נפרד בשם תואם למיקום השילוט לפי כתובת תליית השילוט. (אפשר לשלוח בגימבו' מייל) - שימו לב הצילומים המעידים על הודעה לשכנים הגובלים שלא יתקבלו תוך שבוע ימים יראו כאילו לא נעשה פרסום בכלל !!!

3. אתר האינטרנט של עיריית בית שמש

3.1. לצורך פרסום הנוסח באתר העירייה יש לפנות לרכז הקצאות משה גרוס במייל hak@bshemesh.co.il לאחר ביצוע הפרסום בשטח - אנחנו נעלה עבורכם את הפרסום לאתר.

3.2. תיעוד: לעשות צילום מסך מהאתר ולשלוח לעירייה במייל.

הערות:

בכבוד רב,
שירה עמאר- שריקי, רכזת – אגף נכסים
02-9909788 shira.a@bshemesh.co.il

העתקים:

- משה גרוס, מנהל הקצאות
- תיק עמותה.

**נוהל פרסום הקצאות - 2015**

לאור הכללים שנקבעו בנוהל הקצאות 5/2001 ועפ"י החלטות וועדת הקצאות מס' 113 ועפ"י סעיף 7.7 ב' בנוהל הקצאות 5/2001 : ולאור הנחיית היועץ המשפטי לעירייה על הצורך לפרסם הקצאות באתר האינטרנט של העירייה לידעתכם - פרסום ראשון – הינו ל-60 יום מיום הפרסום. פרסום שני 45 יום מיום הפרסום. ופרסום קצר ל-14 ימי עבודה מיום הפרסום

נוסח הפרסום:	עפ"י נוסח הודעה שתימסר ע"י מח' נכסים- להלן "הנוסח"		
סוג פרסום	מיקום פרסום	גודל	תיעוד
פרסום בעיתונות ארצית	הנוסח יפורסם בעיתון יומי ארצי נפוץ (עפ"י הכרזת שר הפנים)	או "ידיעות אחרונות" או "ישראל היום" או "מעריב הבוקר"	גודל המודעה לא יפחת מ- 3X2 אינצ'
פרסום בעיתונות מקומית	הקצאות בתחום העיר הוותיקה, גבעת שרת ונוה שמיר.	או "תמורה" 02-9915527 (+במשקפיים, רמת שילה) או "שוס הדרך" 077-5570545 או מיטב הפרסום 050-6468320 (+במשקפיים, רמת שילה)	או לפחות את מלוא הדף המקורי (רק במידה והוא נושא תאריך מודפס). ללא קבלת העיתונים המקוריים (כאמור לעיל) במח' נכסים לא ימשך תהליך ההקצאה. ** מומלץ לשלוח לפני כן גם צילום של העיתון למייל.
	הקצאות בשכונות חפציבה, ממזרח שמש, נחלה ומנוחה, ר. אברהם, רמת בית שמש א/ב/ג/ד	"חדש בבית שמש" 02-9991234	רבע עמוד גודל המודעה לא יפחת מ- 7X5 אינצ'
פרסום בשטח המגרש	את הפרסום יש להציב (לאורך כול תקופת הפרסום) במקום בולט בקצה שטח ההקצאה	<u>במקום בו יהיה בולט לעין העוברים והשבים בסמוך לשטח ההקצאה.</u>	את הפרסומים לאחר תלייתם יש לצלם כך שניתן יהיה לראות את הבניין האמור ואת העובדה שהנוסח הודבק במקום בולט לעין כול. התמונות צריכות לשקף את מיקום השלט בייחס לסביבה בו הוצב השלט ואת העובדה שהוא בולט לעין העוברים והשבים בסביבת שטח ההקצאה. ו/או המבנים הסמוכים.
פרסום בסביבות המגרש	במידה ובשטח הגובל בשטח ההקצאה יש בתי פרטיים צמודי קרקע.	– תונח הודעה בתיבות הדואר לכל בעלי הבתים השכנים הגובלים	את התמונות יש שלוח במייל למח' נכסים - תוך מתן שם מתאים לכל תמונה / קובץ לפי מיקומה.
	במידה ובשטח הגובל בשטח ההקצאה יש בתי קומות (בנייה רוויה)	יפורסם הנוסח בכניסה לכל בנין על לוח המודעות ו/או <u>במקום בולט לעין לבאי הבניין.</u>	דף A4 29.7X21 ס"מ
פרסום באתר האינטרנט של העירייה	במקביל לפרסום בעיתונים יש לפרסם את ההקצאה באתר האינטרנט העירוני.	לאחר ביצוע הפרסום בשטח - יש לפנות ל שירה עמאר- שריקי , רכזת – אגף נכסים shira.a@bshemesh.co.il 02-9909788 אנחנו נעלה עבורכם את הפרסום לאתר.	יש לבקש לעשות צילום מסך מהפרסום באתר – ולהגיש במייל ביחד עם התמונות בשטח למח' נכסים.

חשוב מאוד!

1. מומלץ לעשות הגהה לוודא שפרטי העמותה והשטח בפרסום – תקינים.
2. לא יתקבלו אסמכתאות פרסום עיתון דיגיטליות – יתקבלו רק עיתוני מקור עמוד שלם של העיתון.
3. לאחר ביצוע הפרסום יש להגיש במח' הקצאות את עיתוני המקור בצירוף 'נספח עדכון פרסום'



עיריית בית שמש

מחלקת נכסים

בס"ד

נספח עדכון ביצוע פרסום - לבקשת הקצאה

לכבוד
מח' הקצאות
עיריית בית שמש

שם עמותה ומס עמותה

מגרש:

שכונה:

סוג פרסום
(ראשון / שני / קצר)

יום מועד אחרון

בוצע בתאריך

פרסום באתר:

יום מועד אחרון

בוצע בתאריך

פרסום שטח:

יום מועד אחרון

בוצע בתאריך

שם העיתון

עיתון מקומי:

יום מועד אחרון

בוצע בתאריך

שם העיתון

עיתון ארצי:

שם איש קשר: _____

טלפון: _____

תאריך: _____